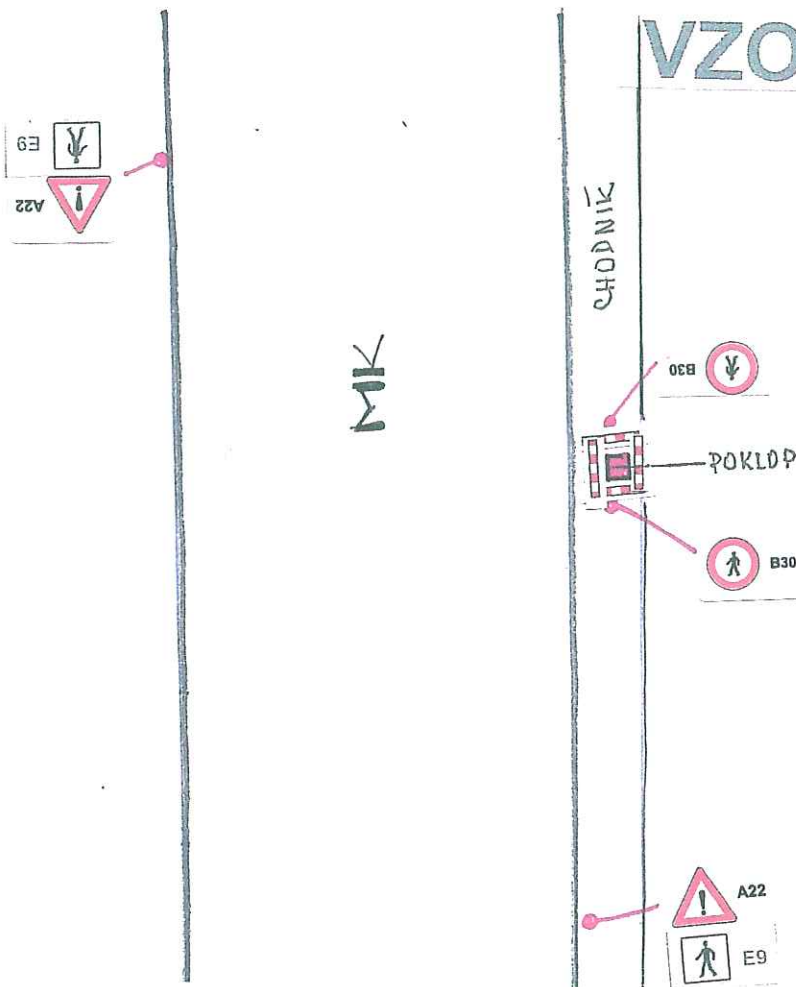




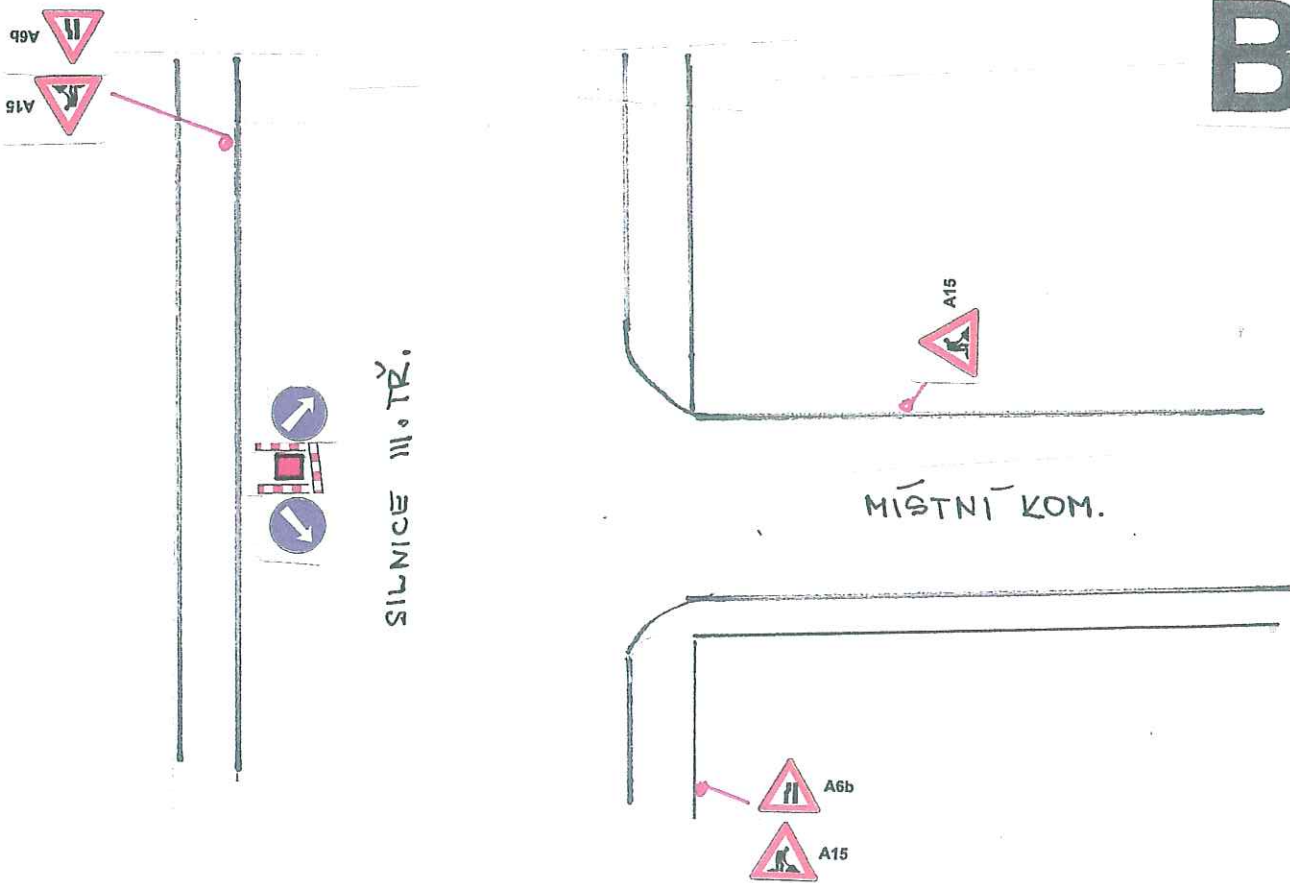
A

VZOROVÝ LIST V OBCI

↑ 40 DINA VEDNE



B



Pouze na silnicích II., III. tříd a místních komunikacích.

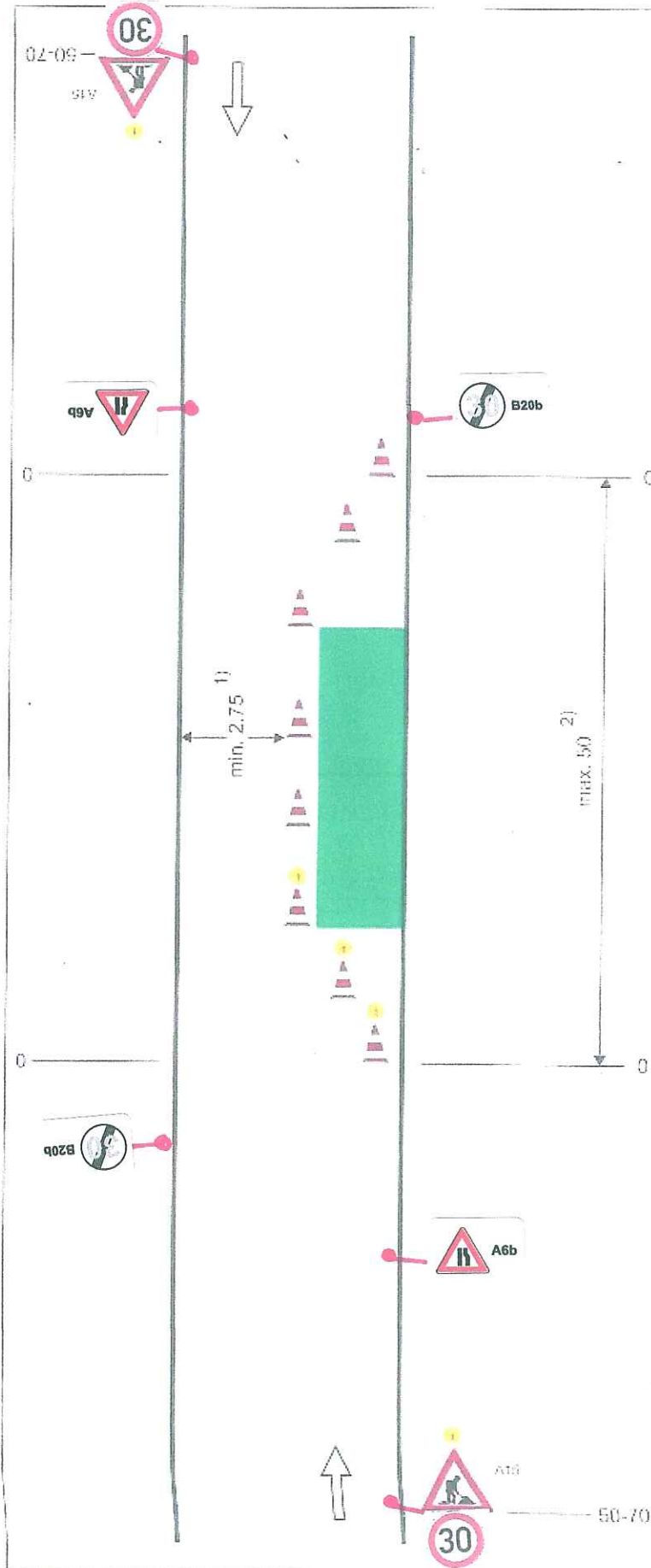


Schéma B/24 UPRAVENÉ

Operativní pracovní místo na vozovce.

Č.j.:KPRH-50286-2/ČJ-2024-050506

por. Bc. David Kult

komisař

ÚZEMNÍ ODBOR NÁCHOD

Dopravní inspektorát

Přihovské náměstí 1176

547 45 Náchod

por. Bc. David Kult



příčná uzavěra třemi dopravními kužely (výška 0,5 m)

odstup podélně 1 - 2 m
příčně 0,6 - 1 m

podélná uzavěra dopravními kužely (výška min. 0,5 m) nebo vodními deskami
odstup max. 6 m

příčná uzavěra třemi dopravními kužely (výška 0,5 m)

výstražné světlo typu 1

odstup podélně 1 - 2 m
příčně 0,6 - 1 m

1) může být ve výjimečných případech menší (viz kap. 6.2.1.)

2) v případě, že zbývající šířka vozovky umožňuje provoz jen v jednom směru jízdy, může být délka pracovního místa max. 50 m, jinak použít SSZ podle schématu B/6

výstražné světlo typu 1

noco značka umístěná na fluorescenčním žlutozeleném podkladu, v profilu shodně

všech rozměry v metrech

Pouze na silnicích II., III. tříd a místních komunikacích.

Schéma B/14.2 UPRAVENĚ

Standardní pracovní místo v prostoru křižovatky.

1 HODINA, VEDNE.

por. Bc. David Kult
komisář

Č.j.:KPRH-50286-2/ČJ-2024-050506

ÚZEMNÍ ODBOR NÁCHOD

Dopravní inspektorát
Přihovské náměstí 1176
547 45 Náchod

por. Bc. David Kult



vedení provozu (užití značek č. C 4 a až č. C 4 c) závisí na konkrétním umístění pracovního místa v prostoru křižovatky, případně se pro určitý směr zřizuje objížďka

příčné uzávěry zábranou minimálně 3 výstražná světla typu 1

výstražné světlo typu 1
nebo značka umístěna na fluorescenčním žltozeleném podkladu, u ostatních vjezdů shodně

1) minimální šířka se zjišťuje pomocí vlečných křivek

Pozn.: Pro usměrnění provozu v prostoru křižovatky lze užít směrovacích desek (č. Z4a až č. Z4c) dle konkrétní situace

vzdálenosti v metrech

