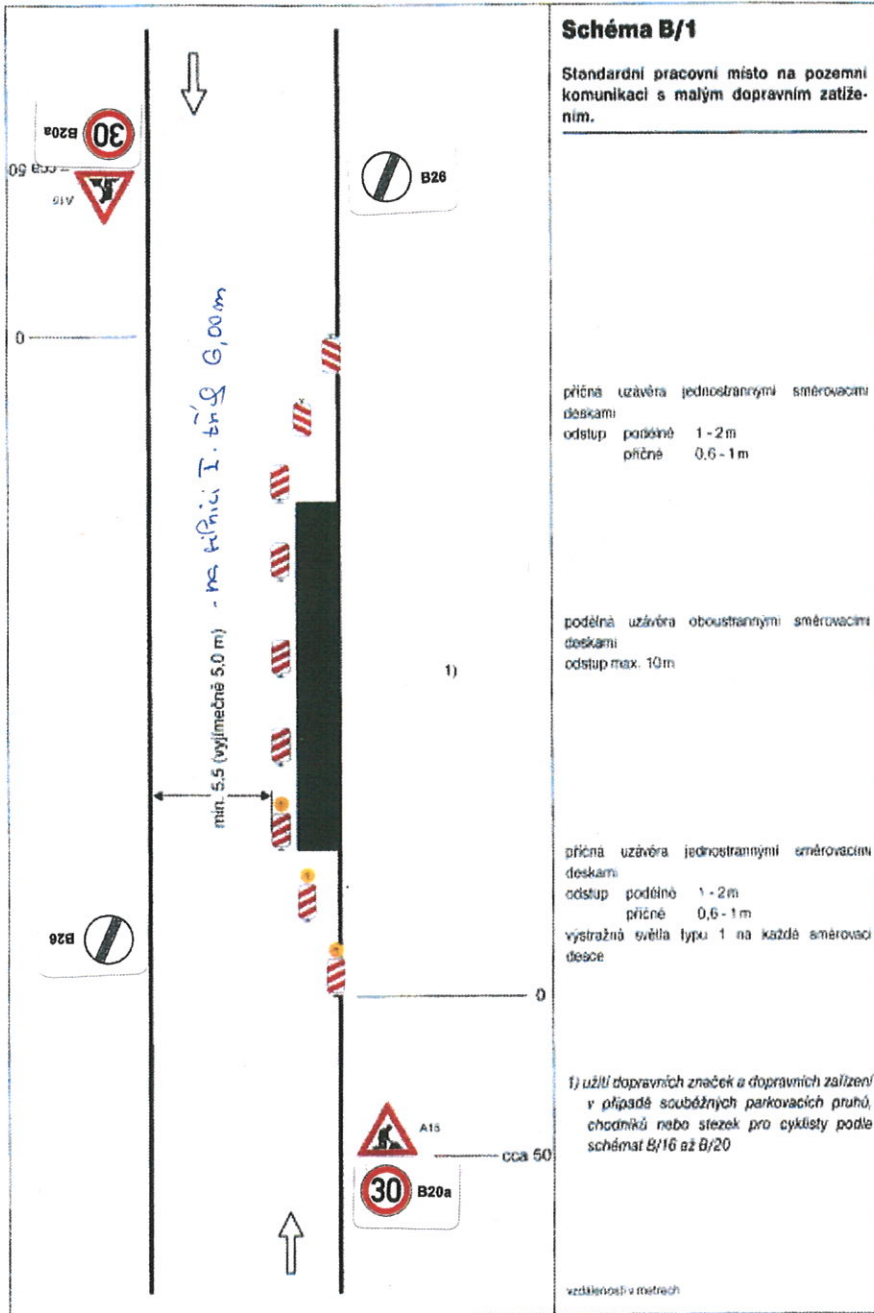


V OBCI



DOPRAVNÍ ZNAČENÍ
 ODSOUHLASENO:

por. David KULT

POLICIE ČESKÉ REPUBLIKY
 KRAJSKÉ ŘEDITELSTVÍ POLICIE
 KRÁLOVÉHRADECKÉHO KRAJE
 ÚZEMNÍ ODBOR
 DOPRAVNÍ INSPEKTORÁT
 547 43 NÁCHOD

V OBCI

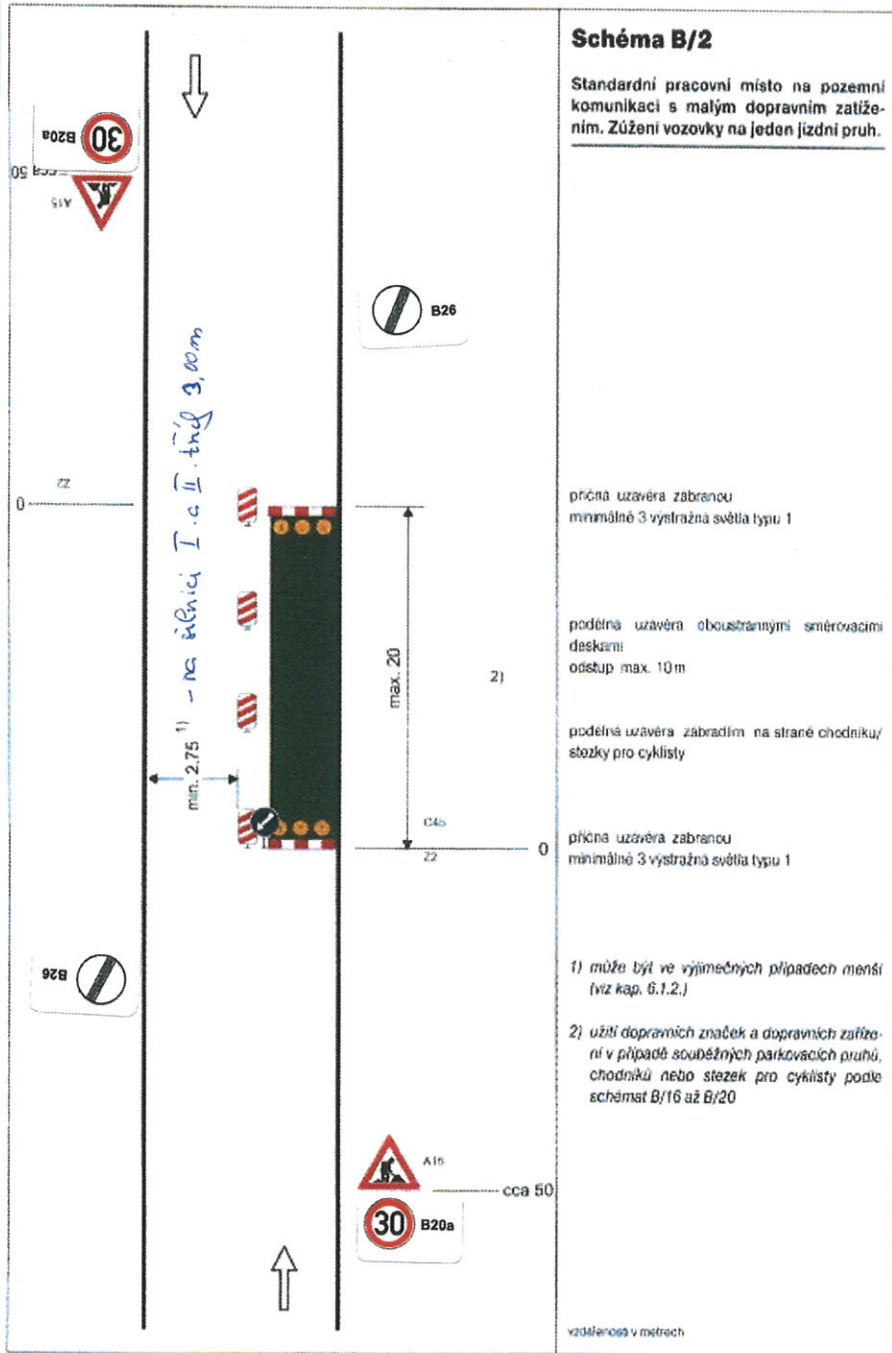


Schéma B/2

Standardní pracovní místo na pozemní komunikaci s malým dopravním zatížením. Zúžení vozovky na jeden jízdní pruh.

průčná uzavěra zabránou
minimálně 3 výstražná světla typu 1

podélná uzavěra oboustrannými směrovacími deskami
odstup max. 10 m

podélná uzavěra zábradím na straně chodníku/stezky pro cyklisty

průčná uzavěra zabránou
minimálně 3 výstražná světla typu 1

1) může být ve výjimečných případech menší (viz kap. 6.1.2.)

2) užití dopravních značek a dopravních zařízení v případě souběžných parkovacích pruhů, chodníků nebo stezek pro cyklisty podle schémat B/16 až B/20

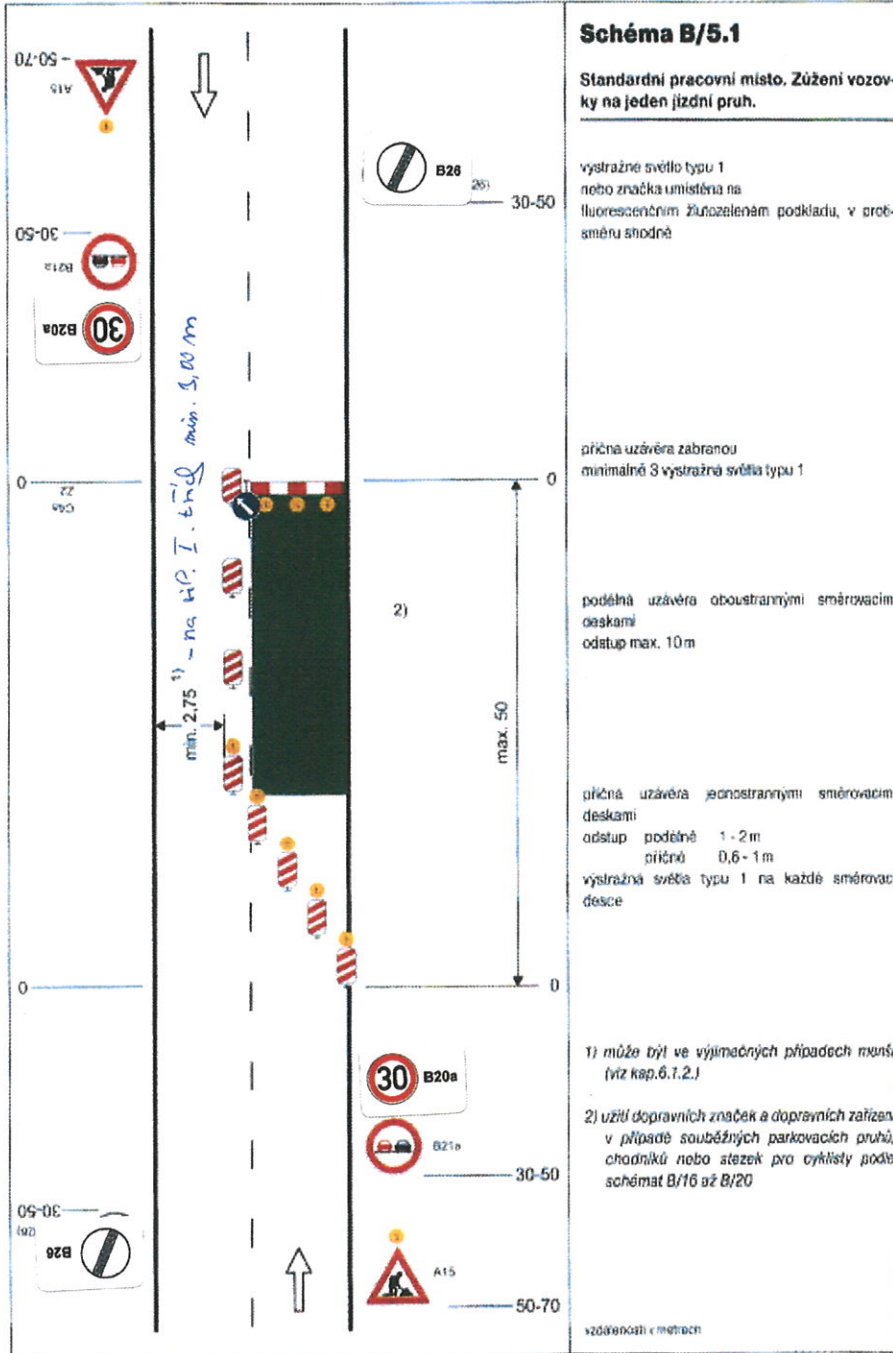
vzdálenost v metrech

**DOPRAVNÍ ZNAČENÍ
ODSOUHLASENO:**

por. David KULT

POLICIE ČESKÉ REPUBLIKY
KRAJSKÉ ŘEDITELSTVÍ POLICIE
KRÁLOVÉHRADECKÉHO KRAJE
ÚZEMNÍ ODBOR
DOPRAVNÍ INSPEKTORÁT
547 45 NÁCHOD

V OBCI

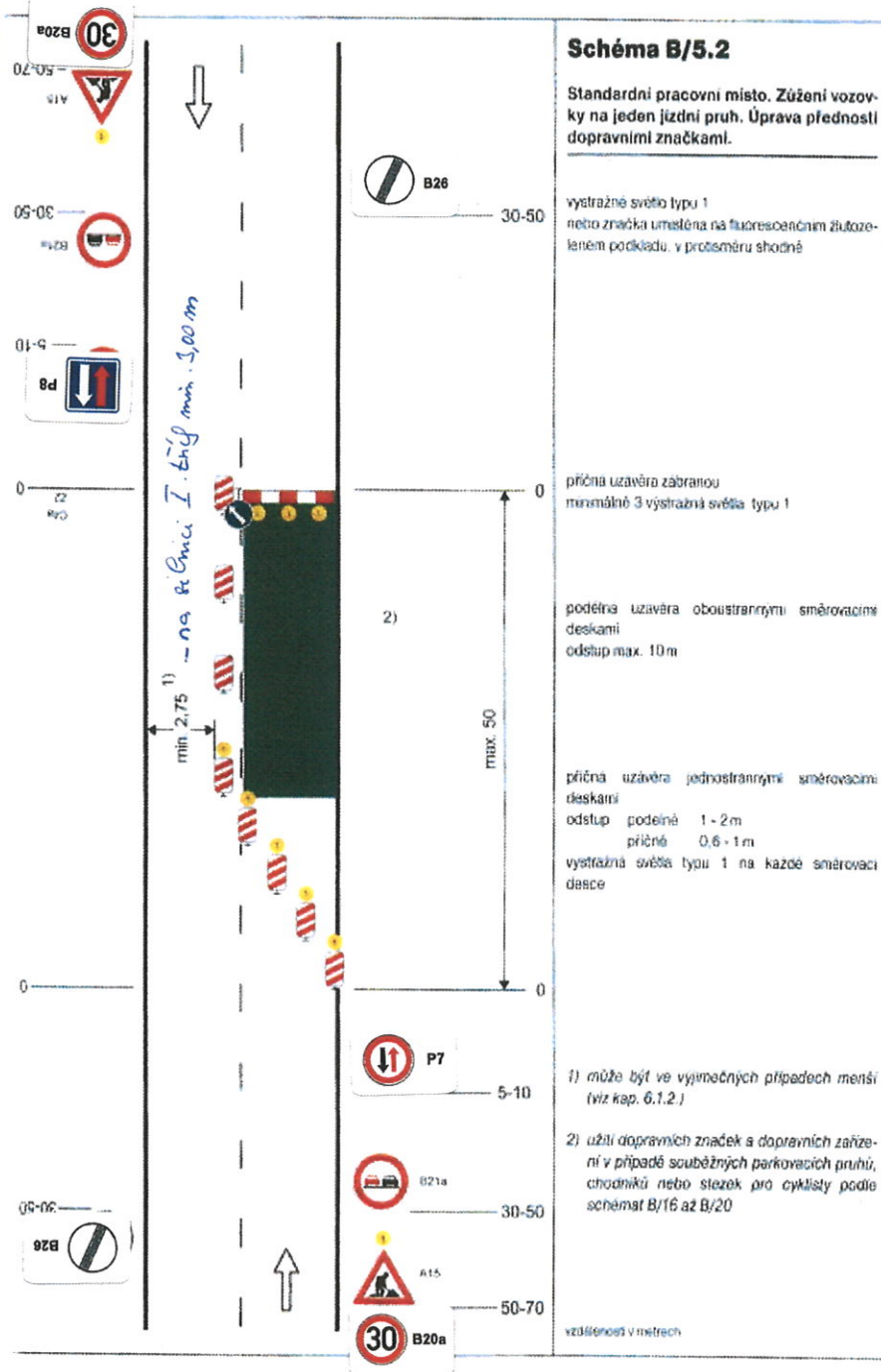


DOPRAVNÍ ZNAČENÍ
ODSOUHLENO:

POLICIE ČESKÉ REPUBLIKY
KRAJSKÉ ŘEDITELSTVÍ POLICIE
KRÁLOVÉHRADECKÉHO KRAJE
ÚZEMNÍ ODBOR
DOPRAVNÍ INSPEKTORÁT
547 45 NÁCHOD

por. David KULT

V OBCI

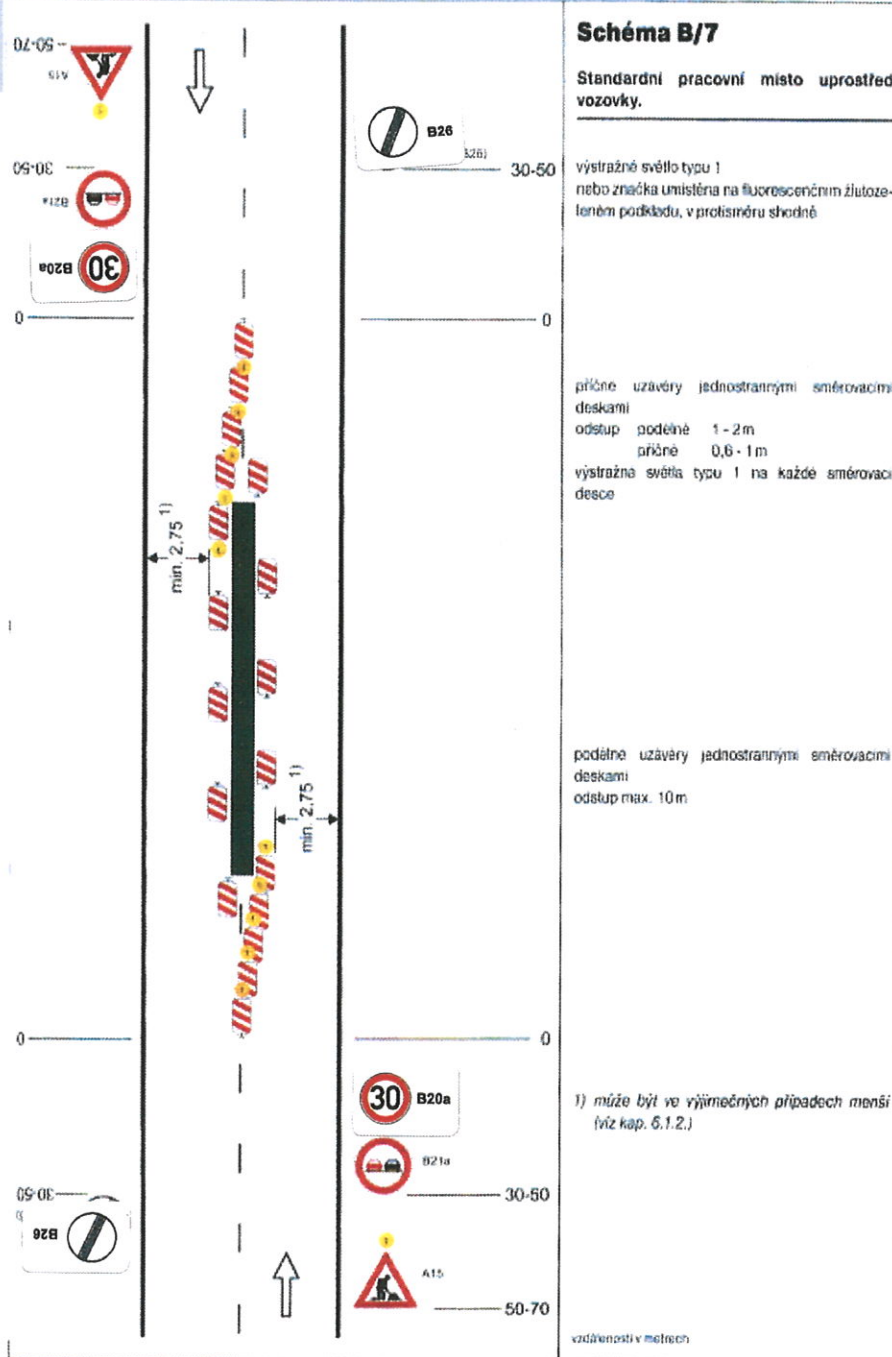


DOPRAVNÍ ZNAČENÍ
 ODSOUHLASENO:

por. David KULT

POLICIE ČESKÉ REPUBLIKY
 KRAJSKÉ ŘEDITELSTVÍ POLICIE
 KRÁLOVÉHRADECKÉHO KRAJE
 ÚZEMNÍ ODBOR
 DOPRAVNÍ INSPEKTORÁT
 547 45 NÁCHOD

V OBCI

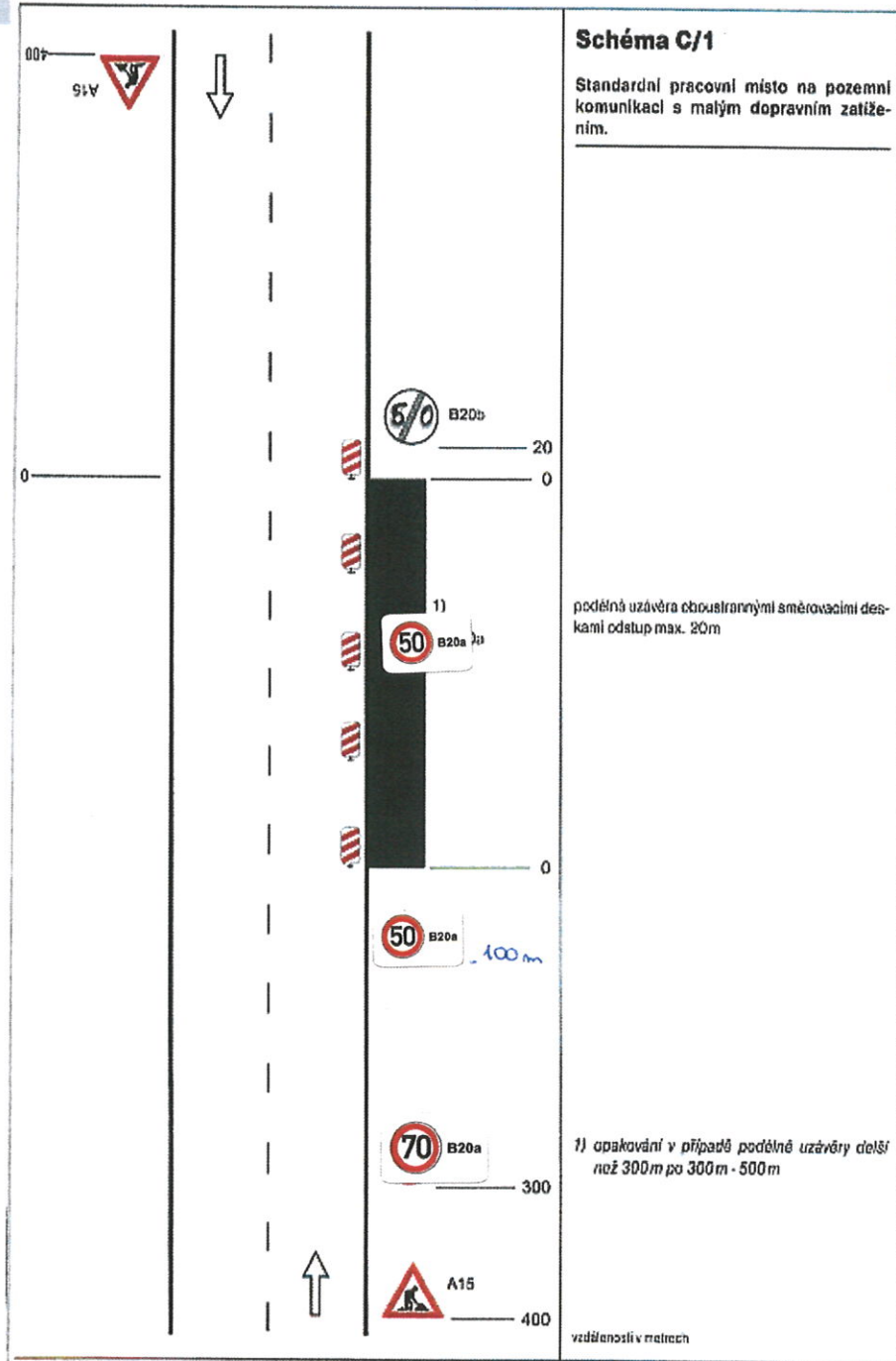


DOPRAVNÍ ZNAČENÍ
ODSOUHLASENO:

por. David KULT

POLICIE ČESKÉ REPUBLIKY
KRAJSKÉ ŘEDITELSTVÍ POLICIE
KRALOVÉHRADECKÉHO KRAJE
ÚZEMNÍ ODBOR
DOPRAVNÍ INSPEKTORÁT
547 45 NÁCHOD

MIMO OBEC

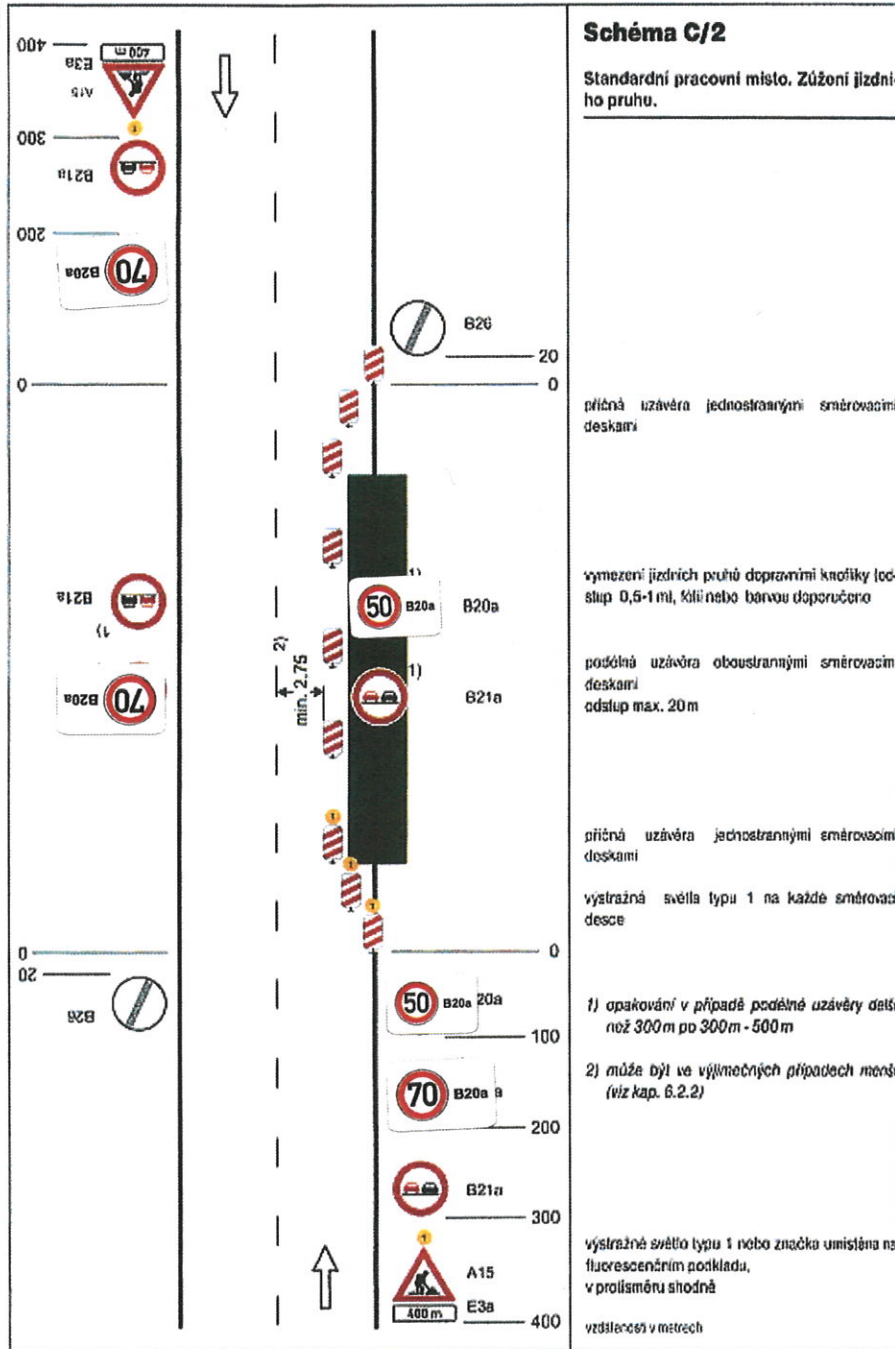


DOPRAVNÍ ZNAČENÍ
ODSOUHLASENO:

por. David KULT

POLICIE ČESKÉ REPUBLIKY
KRAJSKÉ ŘEDITELSTVÍ POLICIE
KRÁLOVÉHRADECKÉHO KRAJE
ÚZEMNÍ ODBOR
DOPRAVNÍ INSPEKTORAT
547 45 NÁCHOD

MIMO OBEC



**DOPRAVNÍ ZNAČENÍ
ODSOUHLASENO:**

por. David KULT

POLICIE ČESKÉ REPUBLIKY
KRAJSKÉ ŘEDITELSTVÍ POLICIE
KRÁLOVÉHRADECKÉHO KRAJE
ÚZEMNÍ ODBOR
DOPRAVNÍ INSPEKTORÁT
547 45 NÁCHOD

MIMO OBEC

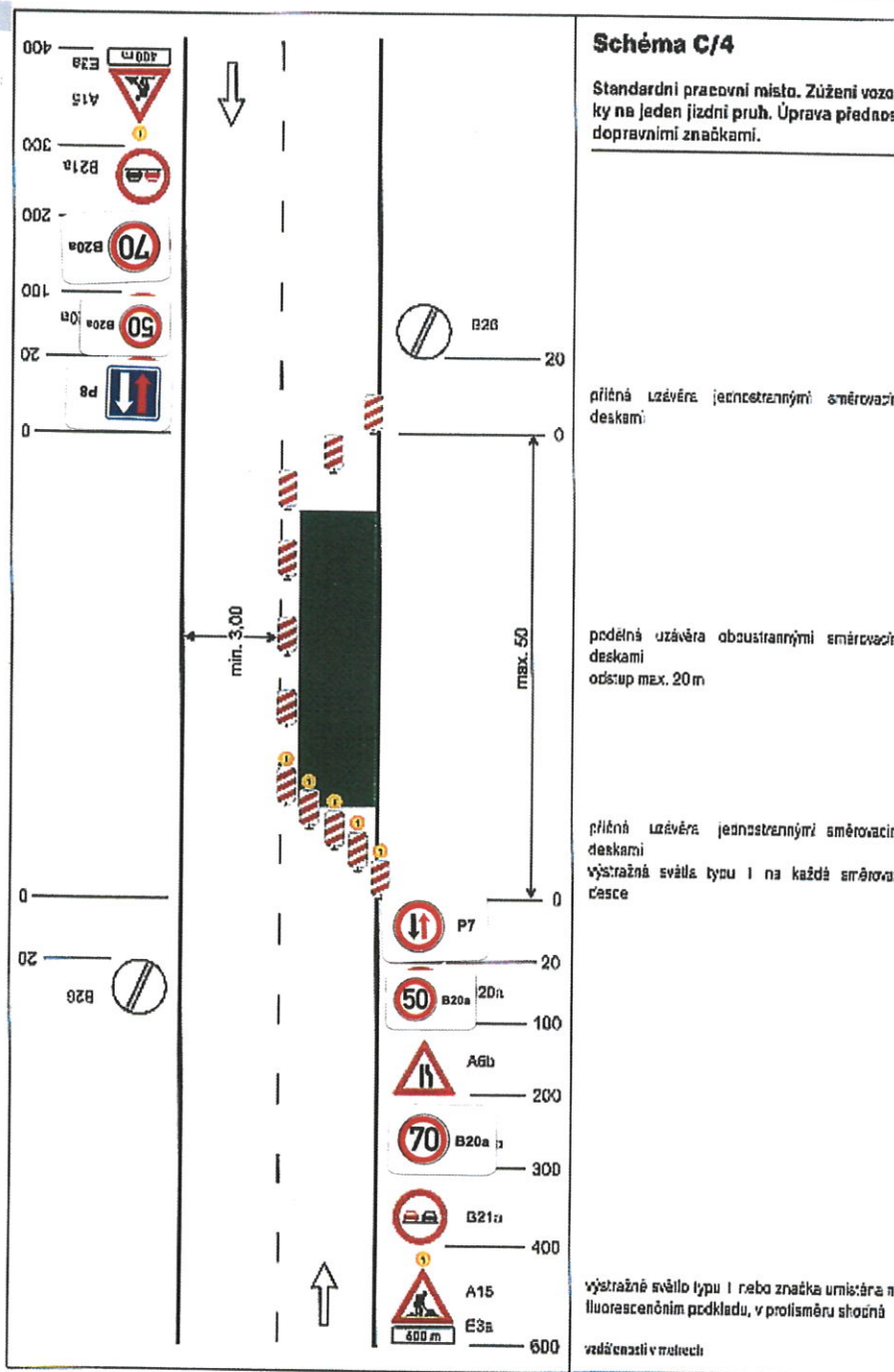


Schéma C/4

Standardní pracovní místo. Zúžení vozovky na jeden jízdní pruh. Úprava přednosti dopravními značkami.

příčná uzávěra jednostrannými směrovacími deskami

podélná uzávěra oboustrannými směrovacími deskami odstup max. 20m

příčná uzávěra jednostrannými směrovacími deskami výstražné světla typu I na každé směrovací čáře

výstražné světlo typu I nebo značka umísťována na fluorescenčním podkladu, v průměru shodná vzdálenosti v metrech

DOPRAVNÍ ZNAČENÍ ODSOUHLASENO:

por. David KULT

POLICIE ČESKÉ REPUBLIKY
KRAJSKÉ ŘEDITELSTVÍ POLICIE
KRÁLOVÉHRADECKÉHO KRAJE
ÚZEMNÍ ODBOR
DOPRAVNÍ INSPEKTORÁT
547 45 NÁCHOD