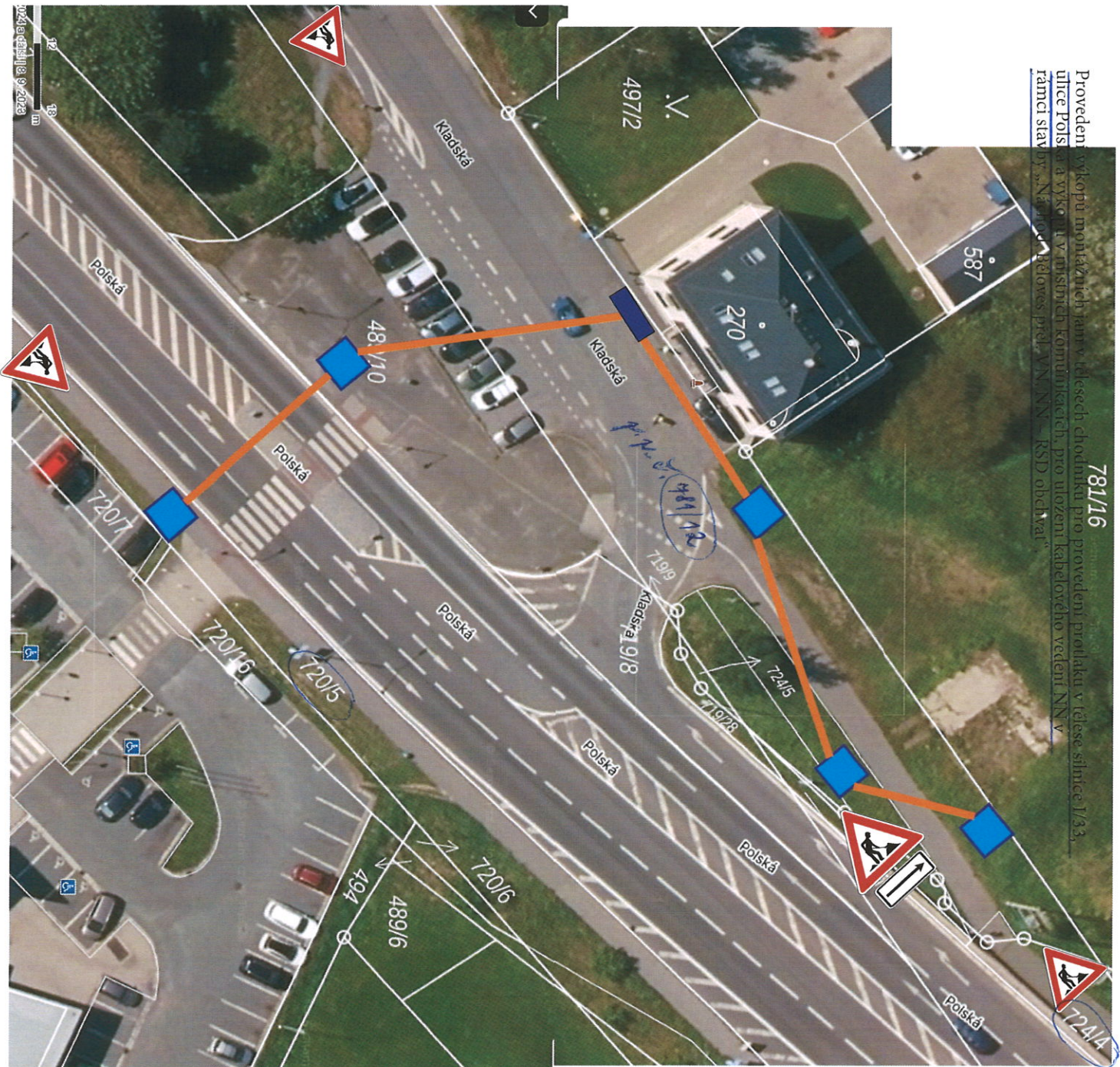


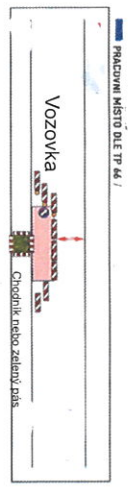
7811/6  
 Provedení výkopů montážních jám v řadesech chodníků pro provedení protlaku v řadese silnice I/33, ulice Pojská a výkopů v místech komunikacích, pro uložení kabelového vedení NN v rámci stávaj. "Národního Beloves před. AN, NN, RSD obchvat"



### Výkop montážní jámy

#### TECHNICKÁ ZPRÁVA

Navržena přechodná úprava provozu řázi označení pracovního místa pro montáž a demontáž vedení VN na silnici I/33 a budovy celni stráž. Pracovní místo bude označeno v souladu s TP66 vydaných MDČR případně s příručkou pro značení pracovních míst, schématická sada O.



- Trasa protlaku
- Montážní jámy v chodníku nebo zeleném pásu
- Výkop ve vozovce

Č.j.:KRP-108405-2/ČJ-2024-050506  
 Č.j.:KPRH-108405-3/ČJ-2024-050506

por. Bc. David Kult  
 komisař  
**ÚZEMNÍ ODBOR NÁCHOD**  
 Dopravní inspektorát  
 Pihovské náměstí 1176  
 547 45 Náchod

por. Bc. David Kult

