

Město Náchod
IČO 00272868

Závěrečný účet

Města Náchoda

za rok 2011

Vyvěšeno od 25.5.2012 do ..6.2012

Schváleno ZM dne ..6.2012, pod bodem ..

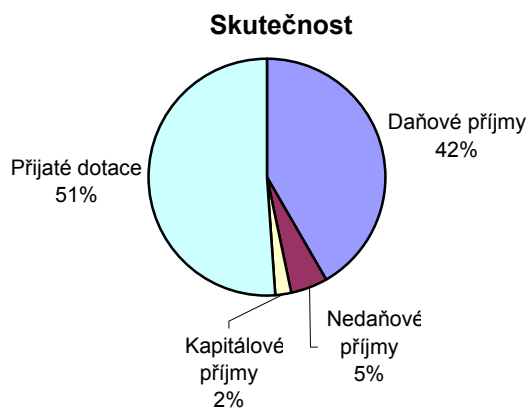
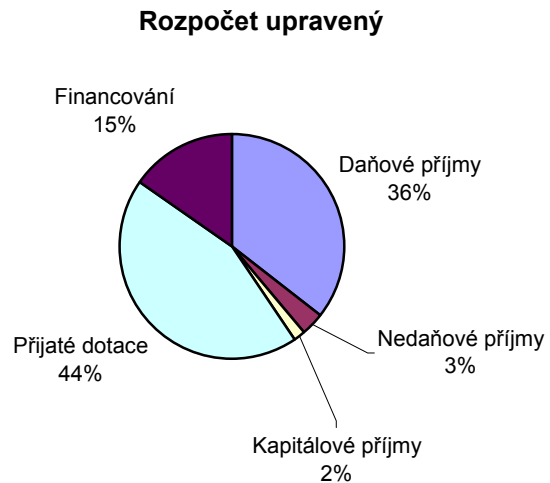
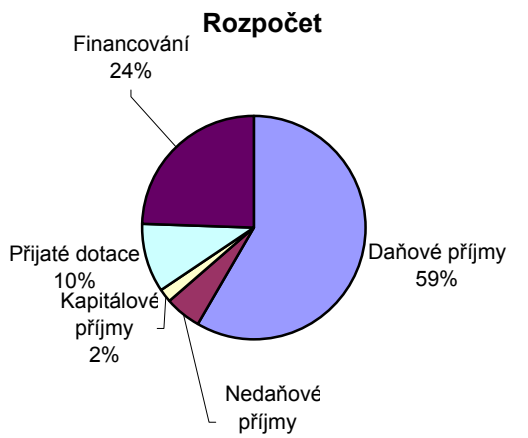
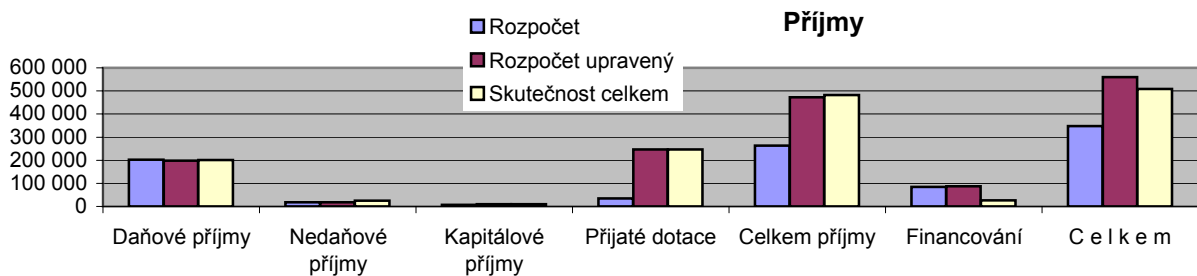
Rozbor hospodaření Města Náchoda za rok 2011

VYHODNOCENÍ ROZPOČTU ZA rok 2011 (v tis. Kč)

Název	Rozpočet schválený	Rozpočet upravený	Skutečnost	% k rozpočtu schválenému	% k rozpočtu upravenému
Daňové příjmy	202 857	198 509	200 956	99,06	101,23
Nedaňové příjmy	17 923	17 780	24 328	135,74	136,83
Kapitálové příjmy	7 082	9 709	10 234	144,51	105,41
Vlastní příjmy	227 862	225 998	235 518	103,36	104,21
Přijaté dotace	34 943	246 520	246 520	705,49	100,00
Celkem příjmy	262 805	472 518	482 038	183,42	102,01
Běžné výdaje	206 712	380 256	371 257	179,60	97,63
Kapitálové výdaje	141 029	178 887	137 286	97,35	76,74
Celkem výdaje	347 741	559 143	508 543	146,24	90,95
Rozdíl příjmy - výdaje	-84 936	-86 625	-26 505		

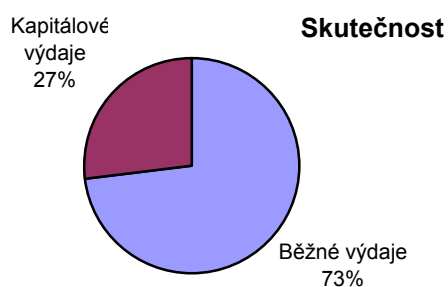
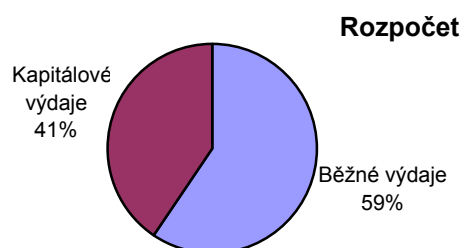
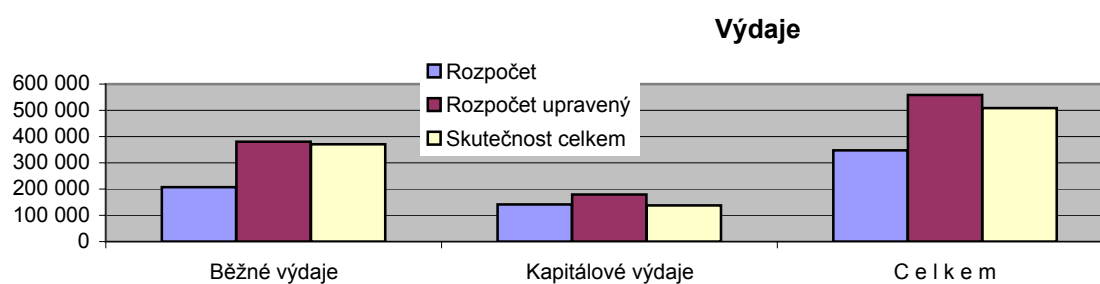
PŘÍJMY (v tis. Kč)

	Rozpočet	Rozpočet upravený	Skutečnost celkem	% R	% RU
Daňové příjmy	202 857	198 509	200 956	99,06	101,23
Nedaňové příjmy	17 923	17 780	24 328	135,74	136,83
Kapitálové příjmy	7 082	9 709	10 234	144,51	105,41
Přijaté dotace	34 943	246 520	246 520	705,49	100,00
Celkem příjmy	262 805	472 518	482 038	183,42	102,01
Financování	84 936	86 625	26 505		
Celkem	347 741	559 143	508 543	146,24	90,95



VÝDAJE (v tis. Kč)

	Rozpočet	Rozpočet upravený	Skutečnost celkem	% R	% RU
Běžné výdaje	206 712	380 256	371 257	179,60	97,63
Kapitálové výdaje	141 029	178 887	137 286	97,35	76,74
C e l k e m	347 741	559 143	508 543	146,24	90,95

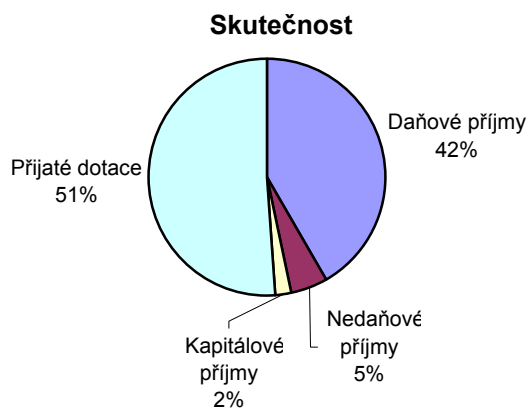
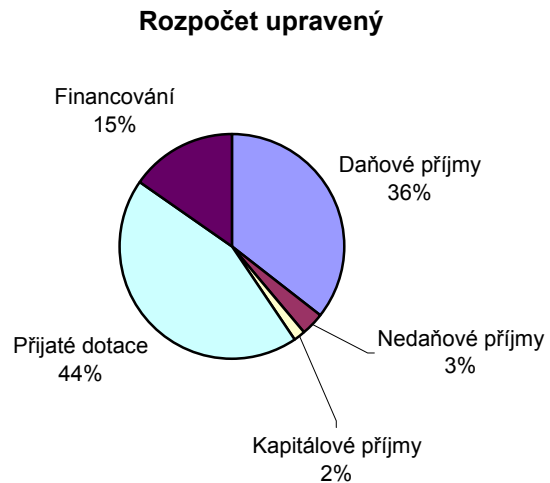
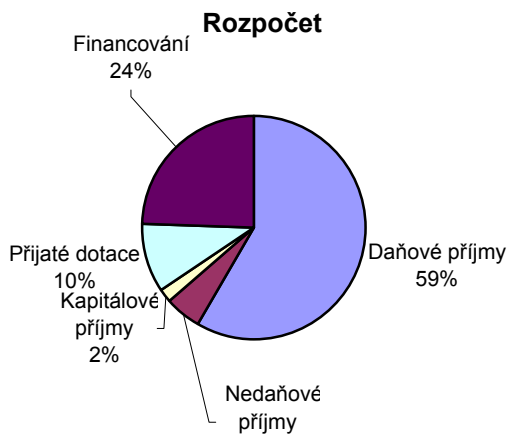
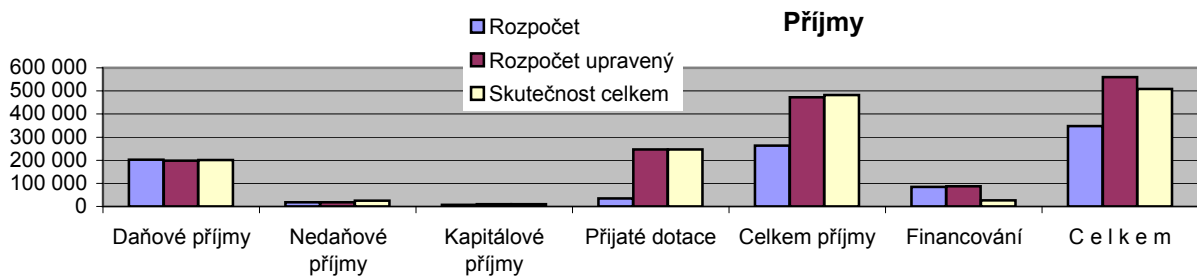


	Rozpočet upravený
Daňové příjmy	198 509
Nedaňové příjmy	17 780
Kapitálové příjmy	9 709
Přijaté dotace	246 520
Financování	85 532

	Rozpočet upravený
Běžné výdaje	380 256
Kapitálové výdaje	178 887

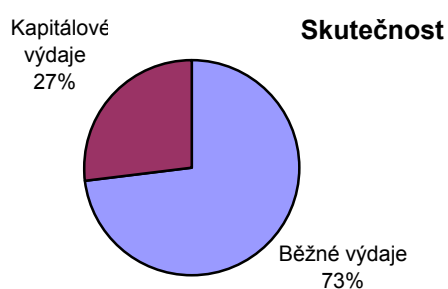
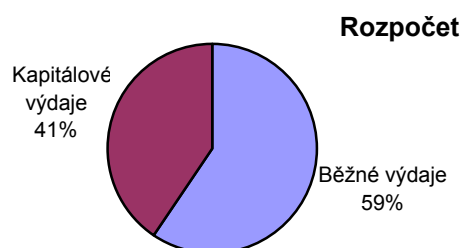
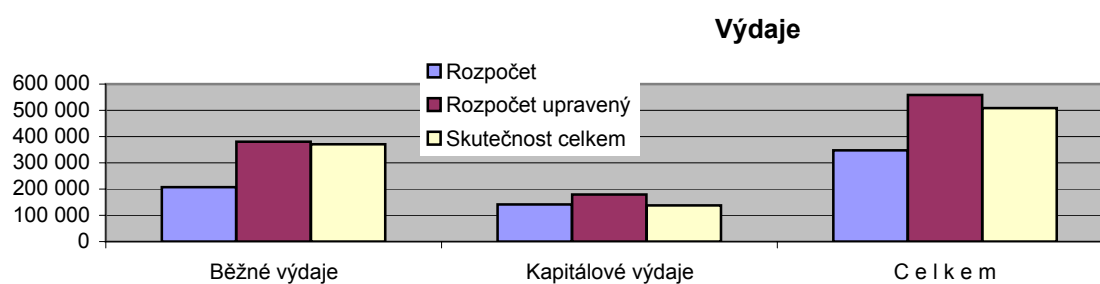
PŘÍJMY (v tis. Kč)

	Rozpočet	Rozpočet upravený	Skutečnost celkem	% R	% RU
Daňové příjmy	202 857	198 509	200 956	99,06	101,23
Nedaňové příjmy	17 923	17 780	24 328	135,74	136,83
Kapitálové příjmy	7 082	9 709	10 234	144,51	105,41
Přijaté dotace	34 943	246 520	246 520	705,49	100,00
Celkem příjmy	262 805	472 518	482 038	183,42	102,01
Financování	84 936	86 625	26 505		
Celkem	347 741	559 143	508 543	146,24	90,95



VÝDAJE (v tis. Kč)

	Rozpočet	Rozpočet upravený	Skutečnost celkem	% R	% RU
Běžné výdaje	206 712	380 256	371 257	179,60	97,63
Kapitálové výdaje	141 029	178 887	137 286	97,35	76,74
C e l k e m	347 741	559 143	508 543	146,24	90,95



	Rozpočet upravený
Daňové příjmy	198 509
Nedaňové příjmy	17 780
Kapitálové příjmy	9 709
Přijaté dotace	246 520
Financování	85 532

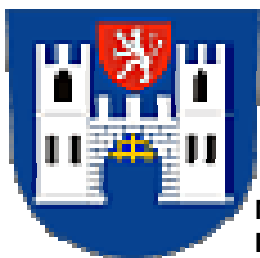
	Rozpočet upravený
Běžné výdaje	380 256
Kapitálové výdaje	178 887

VÝDAJE dle paragrafového členění (v tis. Kč)

	Rozpočet	Rozpočet	Skut.	%R	%RU	Výdaje - z toho	
		upravený	celkem			kapitálové	běžné
Lesní hospodářství							
Správa lesního hosp.	1 050	2 690	1 688	160,76	62,75	200	1 488
	1 050	2 690	1 688	160,76	62,75	200	1 488
Doprava							
Cestovní ruch	710	1 288	345	48,59	26,79	0	345
Komunikace	50 470	83 248	71 264	141,20	85,60	50 115	21 149
Vodní hospodářství	7 638	11 253	4 746	62,14	42,18	4 525	221
	58 818	95 789	76 355	129,82	79,71	54 640	21 715
Školství							
Mateřské školy	7 049	12 200	7 283	103,32	59,70	221	7 062
Základní školy	37 486	47 711	38 377	102,38	80,44	16 197	22 180
Speciální zákl. školy	80	80	80	100,00	100,00	0	80
Zákl.umělecké školy	60 250	58 764	59 796	99,25	101,76	54 185	5 611
	104 865	118 755	105 536	100,64	88,87	70 603	34 933
Kultura							
Kino	1 250	1 265	1 215	97,20	96,05	15	1 200
Knihovna	4 250	4 250	4 050	95,29	95,29	0	4 050
Muzeum a Galerie	400	400	400	100,00	100,00	0	400
Obnova památek	1800	2437	2 187	121,50	89,74	510	1 677
Círky	200	580	580	290,00	100,00	0	580
Kultura-ostatní	1 214	1 692	1 890	155,68	111,70	200	1 690
Nách. zpravodaj	500	500	506	101,20	101,20	0	506
Nách. televize	600	293	190	31,67	64,85	0	190
Beránek,a.s.	5 500	5 500	5 500	100,00	100,00	0	5 500
SPOZ	150	150	91	60,67	60,67	0	91
	15 864	17 067	16 609	104,70	97,32	725	15 884
Sport							
Sport.zařiz.-opravy	955	2 969	1 108	116,02	37,32	319	789
Sportovní zařiz.	6 500	6 455	6 455	99,31	100,00	0	6 455
Tělovýchova	6 403	9 366	6 767	105,68	72,25	170	6 597
	13 858	18 790	14 330	103,41	76,26	489	13 841
Bytové hospodářství							
Bytové hospodářství	6 842	2 078	982	14,35	47,26	0	982
	6 842	2 078	982	14,35	47,26	0	982

Komunální služby							
Komunální služby	2 068	3 438	3 923	189,70	114,11	785	3 138
Veřejné osvětlení	5 500	7 797	6 728	122,33	86,29	1 513	5 215
Pohřebnictví	1 466	1 466	1 536	104,77	104,77	0	1 536
Plynofikace	200	200	303	151,50	151,50	303	0
	9 234	12 901	12 490	135,26	96,81	2 601	9 889
Územní plánování							
Územní plánování	3 938	3 688	900	22,85	24,40	264	636
	3 938	3 688	900	22,85	24,40	264	636
Životní prostředí							
Monit. ovzduší	15	15	0	0,00	0,00	0	0
Komunální odpad	11 300	11 300	11 925	105,53	105,53	17	11 908
Ost.nakl. s odpady	4 636	4 636	2 114	45,60	45,60	0	2 114
Ochrana přírody	20	20	7	35,00	35,00	0	7
Péče o veř.zeleň	5 600	6 580	7 789	139,09	118,37	1 556	6 233
	21 571	22 551	21 835	101,22	96,82	1 573	20 262
Sociální péče							
Sociál.dávky	0	148 096	146 578	0,00	98,97	0	146 578
Penz.pro matky	1 200	1 350	1 600	133,33	118,52	400	1 200
Penz.pro důch.	9 368	5 604	5 557	59,32	99,16	848	4 709
Soc.péče-ostatní	655	1 757	1 417	216,34	80,65	0	1 417
	11 223	156 807	155 152	1382,45	98,94	1 248	153 904
Bezpečnost							
Městská policie	7 714	7 980	8 853	114,77	110,94	131	8 722
	7 714	7 980	8 853	114,77	110,94	131	8 722
Protipožární ochrana							
Protipožární ochr.	754	1 012	910	120,69	89,92	0	910
	754	1 012	910	120,69	89,92	0	910
Správa							
Míst.zastup.org.	3 259	3 259	3 084	94,63	94,63	0	3 084
Místní a státní správa	83 898	89 234	84 817	101,10	95,05	4 812	80 005
	87 157	92 493	87 901	100,85	95,04	4 812	83 089
Finanční operace							
Úroky+služby	170	170	190	111,76	111,76	0	190
Fin. operace j.n.	3 800	3 800	3 592	94,53	94,53	0	3 592
Finanční vypořádání	883	2 572	1 220	138,17	47,43	0	1 220
	4 853	6 542	5 002	103,07	76,46	0	5 002

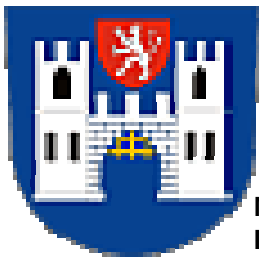
C e l k e m	347 741	559 143	508 543	146,24	90,95	137 286	371 257
--------------------	----------------	----------------	----------------	---------------	--------------	----------------	----------------



Město Náchod
IČ 00272868

Seznam příloh k závěrečnému účtu za rok 2011

- 1) Zpráva o výsledku přezkoumání hospodaření města za rok 2011 (audit)
- 2) Přehled rozpočtových opatření uskutečněných v roce 2011
- 3) Dluhová služba (k 31.12.2011))
- 4) Čerpání fondu rezerv a rozvoje v roce 2011
- 5) Čerpání sociálního fondu v roce 2011
- 6) Rozdělení zlepšeného hospodářského výsledku příspěvkových organizací za rok 2011
- 7) Přehledy o výsledcích hospodaření za rok 2011 u organizací s rozhodující majetkovou účastí města Náchoda (jsou uloženy u rozpočtářky)
- 8) Účetní závěrka roku 2011 (je uložena u rozpočtářky)



Město Náchod
IČ 00272868

Seznam příloh k závěrečnému účtu za rok 2011

- 1) Zpráva o výsledku přezkoumání hospodaření města za rok 2011 (audit)
- 2) Přehled rozpočtových opatření uskutečněných v roce 2011
- 3) Dluhová služba (k 31.12.2011))
- 4) Čerpání fondu rezerv a rozvoje v roce 2011
- 5) Čerpání sociálního fondu v roce 2011
- 6) Rozdělení zlepšeného hospodářského výsledku příspěvkových organizací za rok 2011
- 7) Přehledy o výsledcích hospodaření za rok 2011 u organizací s rozhodující majetkovou účastí města Náchoda (jsou uloženy u rozpočtářky)
- 8) Účetní závěrka roku 2011 (je uložena u rozpočtářky)