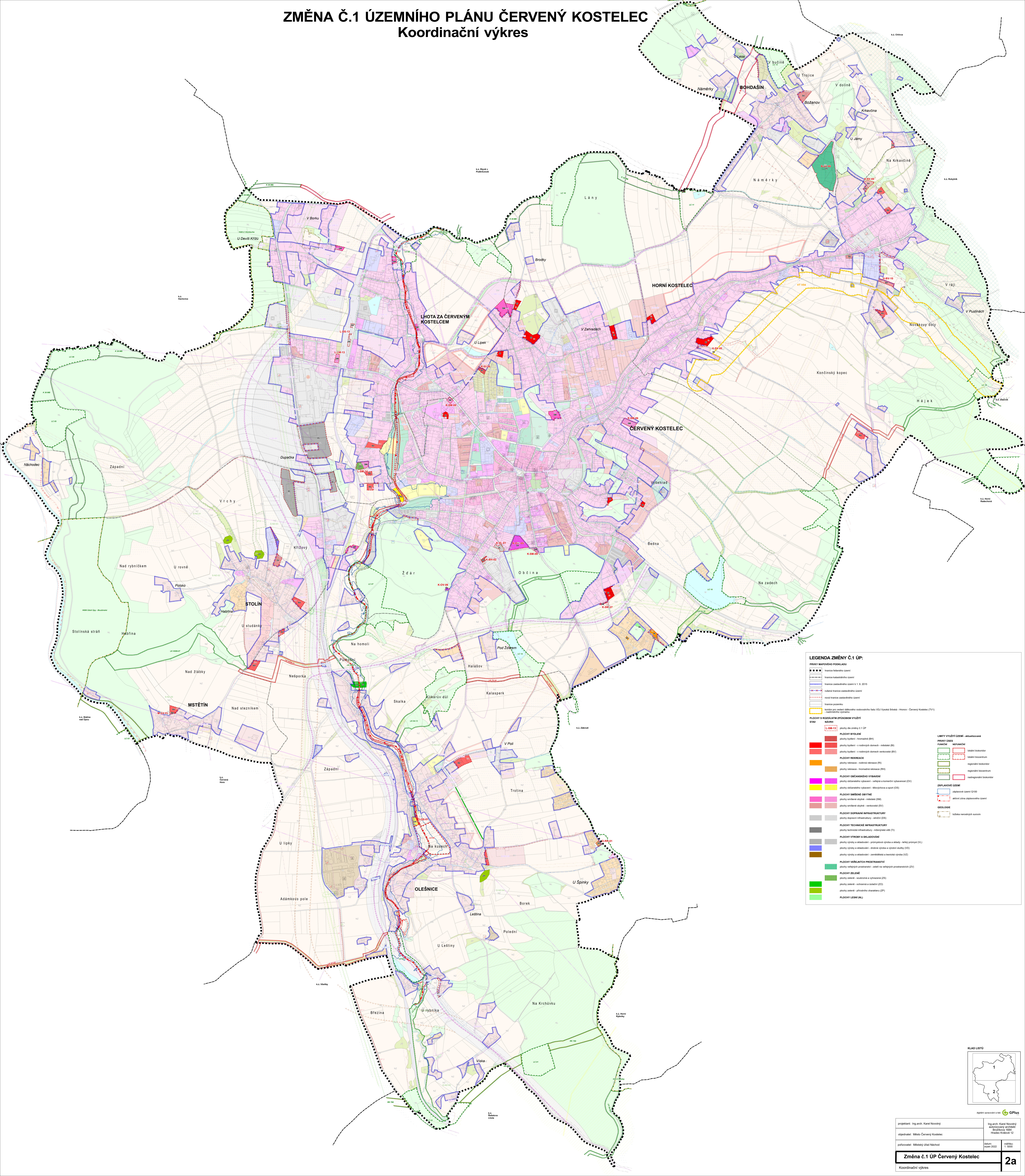


ZMĚNA Č.1 ÚZEMNÍHO PLÁNU ČERVENÝ KOSTELEC

Koordinační výkres



LEGENDA ZMĚNY Č.1 ÚP:

PRŮVY MAPOVÉHO PODKLADU

- hranice katastrálního území
- hranice katastrálního území
- hranice katastrálního území k 1. 9. 2015
- okružní hranice zastavěného území
- okružní hranice zastavěného území
- hranice pozemků
- hranice pro vedení odpadového vodovodního řádu (OV) Vysoká Stráň - Hornosv. Červený Kostelec (TV)
- hranice vodního útvaru

FLOCHY S RŮZLIKÝM ZPŮSOBEM VYUŽITÍ

STAV

PLŮCHY STAVĚNÉ

- plachty budov - hornosv. (B1)
- plachty budov - v rodových domech - mělká (B2)
- plachty budov - v rodových domech venkovské (B3)

PLŮCHY REKREACE

- plachty rekreační - rekreační (R1)
- plachty rekreační - rekreační venkovské (R2)

PLŮCHY OBČANSKÉHO VYBAVENÍ

- plachty občanského vybavení - veřejná a komerční vybavenost (O1)

PLŮCHY SMĚŠNÉ OBITNÉ

- plachty smíšené obytné - mělká (M1)
- plachty smíšené obytné - venkovské (M2)

PLŮCHY DOPRAVNÍ INFRASTRUKTURY

- plachty dopravní infrastruktury - silniční (D1)

PLŮCHY TECHNICKÉ INFRASTRUKTURY

- plachty technická infrastruktura - inženýrské sítě (T1)

PLŮCHY VÝROBY A SKLADOVÁNÍ

- plachty výroby a skladování - průmyslová výroba a sklady - velké průmysly (V1)
- plachty výroby a skladování - drobná výroba a výroba sítě (V2)

PLŮCHY VEŘEJNÝCH PROSTORŮ

- plachty veřejných prostorů - zelené veřejné prostranství (V3)

PLŮCHY ZELENÉ

- plachty zelené - ochranná a vyhledávací (Z1)
- plachty zelené - ochranná a ozdobná (Z2)
- plachty zelené - přírodní charakter (Z3)

PLŮCHY LESNÍ (L)

LEŽNÍ VYUŽITÍ ÚZEMÍ - administrativní

PRŮVY ÚZEMÍ

PLŮCHY

- okružní katastrální území
- okružní katastrální území
- okružní katastrální území
- okružní katastrální území

ZAPLAVOVÉ ÚZEMÍ

- záplavové území (Z1)
- záplavové území (Z2)

GEOLOGIE

- územní plánovací území
- územní plánovací území

