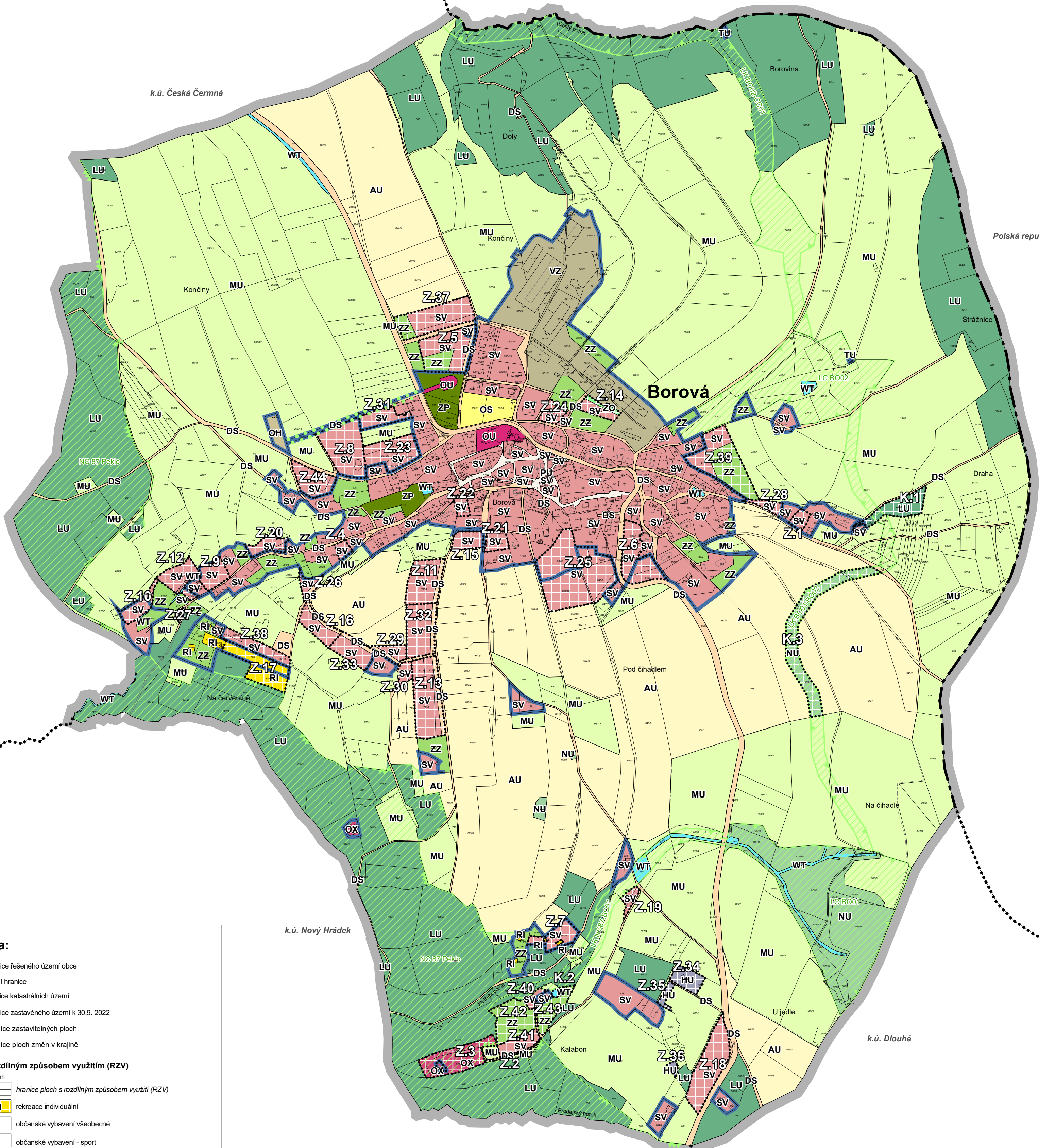


ÚZEMNÍ PLÁN BOROVÁ

Hlavní výkres



Legenda:

- hranice řešeného území obce
 - státní hranice
 - hranice katastrálních území
 - hranice zastavěného území k 30.9. 2022
 - hranice zastavitelných ploch
 - hranice ploch změn v krajině
- Plochy s rozdílným způsobem využitím (RZV)**
- | | | |
|---|---|---|
| | | hranice ploch s rozdílným způsobem využitím (RZV) |
| | | rekreace individuální |
| | | občanské vybavení všeobecné |
| | | občanské vybavení - sport |
| | | občanské vybavení - hřbitovy |
| | | občanské vybavení jiné |
| | | smíšené obytné venkovské |
| | | doprava silniční |
| | | technická infrastruktura všeobecná |
| | | výroba zemědělská a lesnická |
| | | smíšené výrobní všeobecné |
| | | veřejná prostranství všeobecná |
| | | zeleň - parky a parkové upravené plochy |
| | | zeleň - zahrady a sady |
| | | zeleň ochranná a izolační |
| | | vodní a vodních toků |
| | | zemědělské všeobecné |
| | | lesní všeobecné |
| | | přírodní všeobecné |
| | | smíšené nezastavěného území všeobecné |

Územní systém ekologické stability

- lokální biokoridor
- lokální biocentrum
- nadregionální biocentrum
- interakční prvek, stromořadí

digitální zpracování a tisk **GPlus**

projektant: Ing.arch. Karel Novotný	Ing.arch. Karel Novotný autorizovaný architekt Brožíkova 1684 Hradec Králové 12	
objednatel: Obec Borová		
pořizovatel: Městský úřad Náchod	datum: březen 2023	měřítko: 1: 5000
ÚZEMNÍ PLÁN BOROVÁ		
Hlavní výkres		2