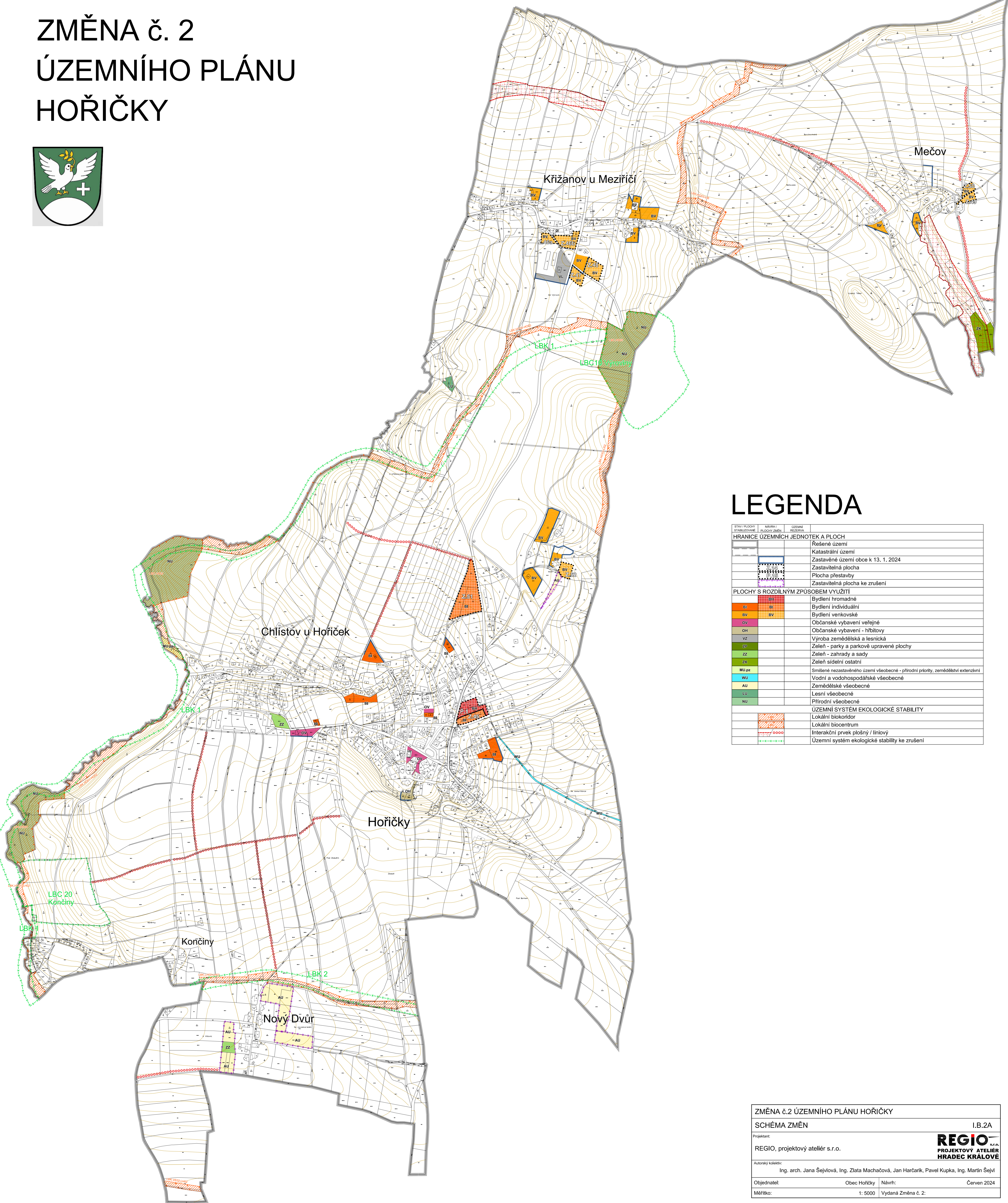


ZMĚNA č. 2 ÚZEMNÍHO PLÁNU HOŘIČKY



LEGENDA

STAV / PLOCHY STABILIZOVANÉ	NÁVRH / PLOCHY ZMĚN	ÚZEMNÍ REZERVA	
HRANICE ÚZEMNÍCH JEDNOTEK A PLOCH			
			Řešené území
			Katastrální území
			Zastavěné území obce k 13. 1. 2024
			Zastavitelná plocha
			Plocha přestavby
			Zastavitelná plocha ke zrušení
PLOCHY S ROZDÍLNÝM ZPŮSOBEM VYUŽITÍ			
			Bydlení hromadné
			Bydlení individuální
			Bydlení venkovské
			Občanské vybavení veřejné
			Občanské vybavení - hřbitovy
			Výroba zemědělská a lesnická
			Zeleň - parky a parkové upravené plochy
			Zeleň - zahrady a sady
			Zeleň sídelní ostatní
			Směšené nezastavěného území všeobecné - přírodní priority, zemědělství extenzivní
			Vodní a vodohospodářské všeobecné
			Zemědělské všeobecné
			Lesní všeobecné
			Přírodní všeobecné
ÚZEMNÍ SYSTÉM EKOLOGICKÉ STABILITY			
			Lokální biokoridor
			Lokální biocentrum
			Interakční prvek plošný / liniový
			Územní systém ekologické stability ke zrušení

ZMĚNA č.2 ÚZEMNÍHO PLÁNU HOŘIČKY

SCHÉMA ZMĚN

I.B.2A

Projektant:

REGIO, projektový ateliér s.r.o.

REGIO
PROJEKTOVÝ ATELIER
HRADEC KRÁLOVÉ

Autorský kolektiv:

Ing. arch. Jana Šejvlová, Ing. Zlata Macháčová, Jan Harčarik, Pavel Kupka, Ing. Martin Šejvl

Objednatel:

Obec Hořičky

Návrh:

Červen 2024

Měřítko:

1: 5000

Vydaná Změna č. 2: