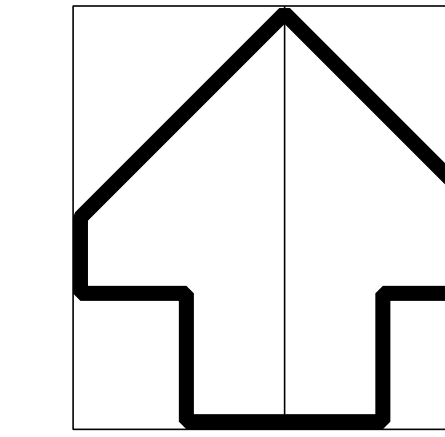


ZMĚNA č.1 ÚZEMNÍHO PLÁNU ŽDÁRKY

1 : 5 000



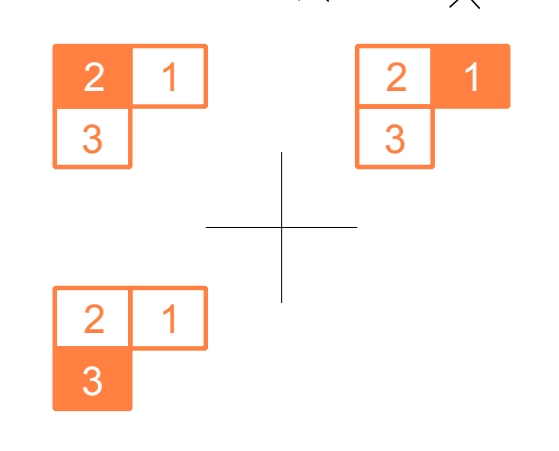
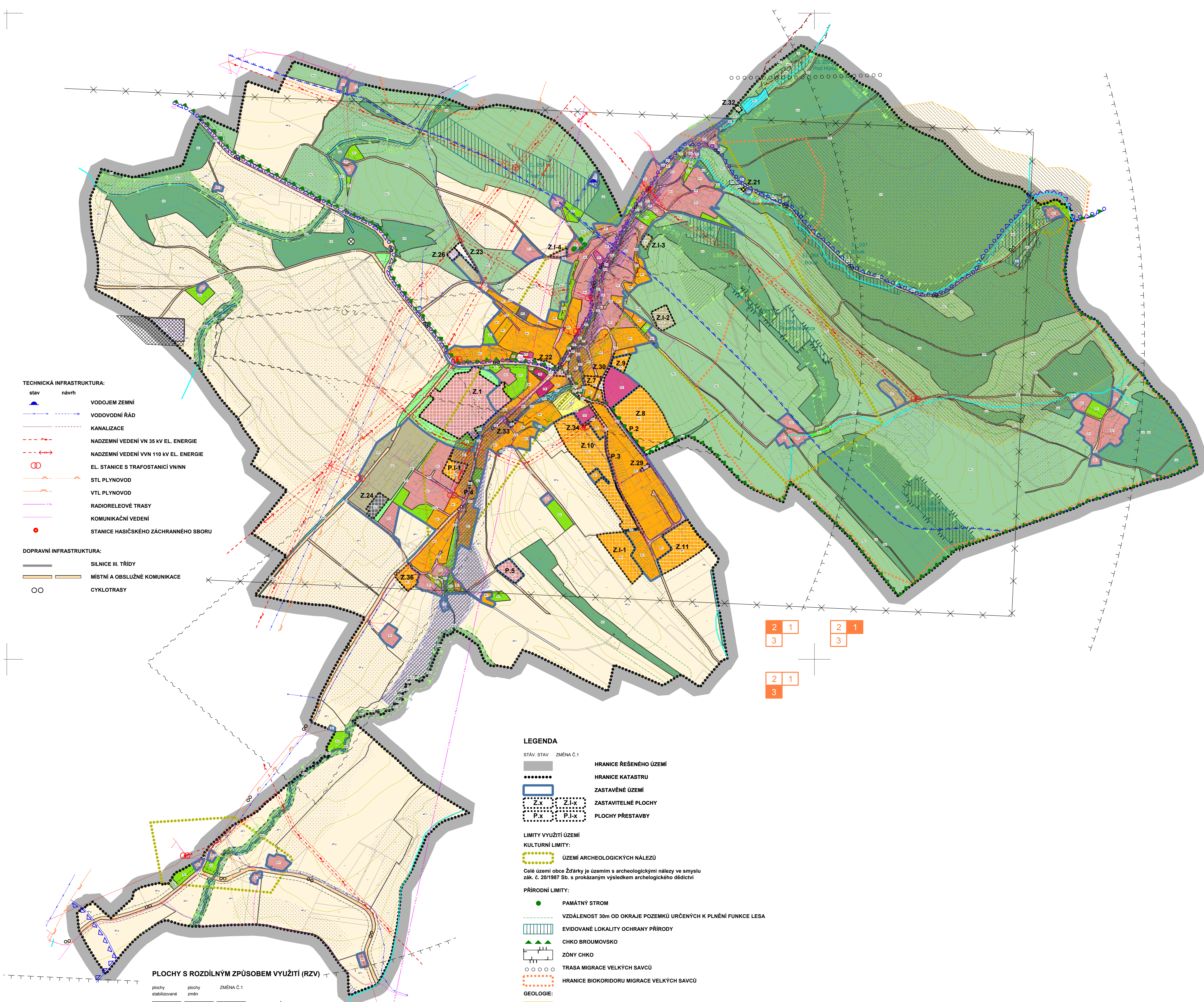
UVEDENÍ DO SOULADU S JEDNOTNÝM STANDARDEM 06/2024

4.a KOORDINAČNÍ VÝKRES

ZPRACOVATEL ÚZEMNÍHO PLÁNU OBCE :
Ing. arch. Karel Novotný, Brožíkova 1684, Hradec Králové 12

ZPRACOVATELÉ ZMĚNY č.1 A UVEDENÍ DO SOULADU S JEDNOTNÝM STANDARDEM

Ing. arch. Roman Žatecký, Dělnická II / 212, 542 01 Žacléř
IČ: 14532255
tel.: 604931536, e-mail: roman.zatecky@email.cz
a
Ing. arch. Pavel Tomek Trutnov 541 01, Havlíčkova 13
IČ: 11602961
tel.: 605501307, e-mail: tomek1@volny.cz



- LEGENDA**
- STAV STAV ZMĚNA Č.1
- HRANICE ŘEŠENÉHO ÚZEMÍ
 - HRANICE KATASTRU
 - ZASTAVĚNÉ ÚZEMÍ
 - ZASTAVITELNÉ PLOCHY
 - PLOCHY PŘESTAVBY
- LIMITY VYUŽITÍ ÚZEMÍ**
- KULTURNÍ LIMITY:**
- ÚZEMÍ ARCHEOLOGICKÝCH NÁLEZŮ
- Celé území obce Ždárky je územím s archeologickými nálezy ve smyslu zák. č. 201/1987 Sb. s prokázáním výsledkem archeologického dědictví
- PŘÍRODNÍ LIMITY:**
- PAMÁTNÝ STROM
 - VZDÁLENOST 30m OD OKRAJE POZEMKŮ URČENÝCH K PLNĚNÍ FUNKCE LESA
 - EVIDOVANÉ LOKALITY OCHRANY PŘÍRODY
 - CHKO BROUMOVSKO
 - ZÓNY CHKO
 - TRASA MIGRACE VELKÝCH SAVCŮ
 - HRANICE BIOKORIDORU MIGRACE VELKÝCH SAVCŮ
- GEOLOGIE:**
- PODDOLOVANÁ ÚZEMÍ
 - SESUVNÁ ÚZEMÍ
 - STARÉ EKOLOGICKÉ ZATĚŽE - SKLÁDKA
- VODNÍ HOSPODÁŘSTVÍ**
- OCHRANNÉ PÁSMO VODNÍHO ZDROJE
 - ZÁPLAVOVÉ ÚZEMÍ PŘI Q100
 - AKTIVNÍ ZÓNA ZÁPLAVOVÉHO ÚZEMÍ
 - CHOPAV - POLICKÁ PANEV
 - OCHRANNÉ PÁSMO ILSTUPNÉ PŘÍRODNÍHO LÉČIVÉHO ZDROJE V HRONOVĚ
 - PLOCHY MELIORACÍ
- TECHNICKÉ LIMITY:**
- OCHRANNÉ PÁSMO SILNIC III. TŘÍDY
 - OCHRANNÉ PÁSMO NADZEMNÍHO VEDENÍ VN EL. ENERGIE
 - BEZPEČNOSTNÍ PÁSMO VTL PLYNOVODU
 - LETIŠTĚ VELKÉ POŘÍČÍ
 - OCHRANNÉ PÁSMO VZLETOVÝCH A PŘÍSTÁVACÍCH PLOCH LETIŠTĚ VELKÉ POŘÍČÍ
 - OCHRANNÉ PÁSMO KUŽELOVÉ PLOCHY LETIŠTĚ VELKÉ POŘÍČÍ
 - OCHRANNÉ PÁSMO KLAMAVÝCH SVĚTEL LETIŠTĚ VELKÉ POŘÍČÍ
- ÚZEMNÍ SYSTÉM EKOLOGICKÉ STABILITY:**
- USES - LOKÁLNÍ BIOCENTRUM
 - USES - LOKÁLNÍ BIOKORIDOR
 - USES - REGIONÁLNÍ BIOKORIDOR

- PLOCHY S ROZDÍLNÝM ZPŮSOBEM VYUŽITÍ (RZV)**
- | plochy stabilizované | plochy změn | ZMĚNA Č.1 | BYDLENÍ |
|----------------------|-------------|-----------|--|
| [Symbol] | [Symbol] | [Symbol] | rekreační |
| [Symbol] | [Symbol] | [Symbol] | rekreační |
| [Symbol] | [Symbol] | [Symbol] | rekreační individuální |
| [Symbol] | [Symbol] | [Symbol] | občanské vybavení veřejné |
| [Symbol] | [Symbol] | [Symbol] | občanské vybavení komerční |
| [Symbol] | [Symbol] | [Symbol] | občanské vybavení sportovní |
| [Symbol] | [Symbol] | [Symbol] | občanské vybavení výtvarné |
| [Symbol] | [Symbol] | [Symbol] | smíšené obytné rekreační |
| [Symbol] | [Symbol] | [Symbol] | verejná prostranství včlebová |
| [Symbol] | [Symbol] | [Symbol] | zeleň včlebová |
| [Symbol] | [Symbol] | [Symbol] | zeleň parky a parové upravené plochy |
| [Symbol] | [Symbol] | [Symbol] | zeleň ochranná a ozdobná |
| [Symbol] | [Symbol] | [Symbol] | doprava silniční |
| [Symbol] | [Symbol] | [Symbol] | doprava technická infrastruktura včlebová |
| [Symbol] | [Symbol] | [Symbol] | technická infrastruktura nastavení z-objedná |
| [Symbol] | [Symbol] | [Symbol] | výroba včlebová |
| [Symbol] | [Symbol] | [Symbol] | výroba zemědělská a lesnická |
| [Symbol] | [Symbol] | [Symbol] | vodní a vodo hospodářské včlebové |
| [Symbol] | [Symbol] | [Symbol] | zemědělské pole |
| [Symbol] | [Symbol] | [Symbol] | zemědělské trvalé travní porosty |
| [Symbol] | [Symbol] | [Symbol] | lesní včlebové |
| [Symbol] | [Symbol] | [Symbol] | přírodní včlebové |