

ÚZEMNÍ PLÁN NÁCHOD

Úplné znění po vydání Změny č.1



ÚZEMNÍ PLÁN NÁCHOD
Úplné znění po vydání Změny č.1
HLAVNÍ VÝKRES

Projektant: REGIO, projektový ateliér s.r.o.
Autorský kolektiv: Ing. arch. Jana Sejková, RNDr. Lukáš Zemanek, Ph.D., Ing. Zdeněk Machonin, Pavel Kopka, Jan Harták
Pořizovatel: Městský úřad Náchod, Odbor výstavby a územního plánování
Objednatel: Město Náchod Územní plán - nabytí účinnosti
Měřítko: 1 : 5 000 Změna č.1 - nabytí účinnosti

A
REGIO
PROJEKTOVÝ ATELIÉR
HRADEC KRÁLOVÉ
7. 7. 2016
15. 7. 2019

LEGENDA:

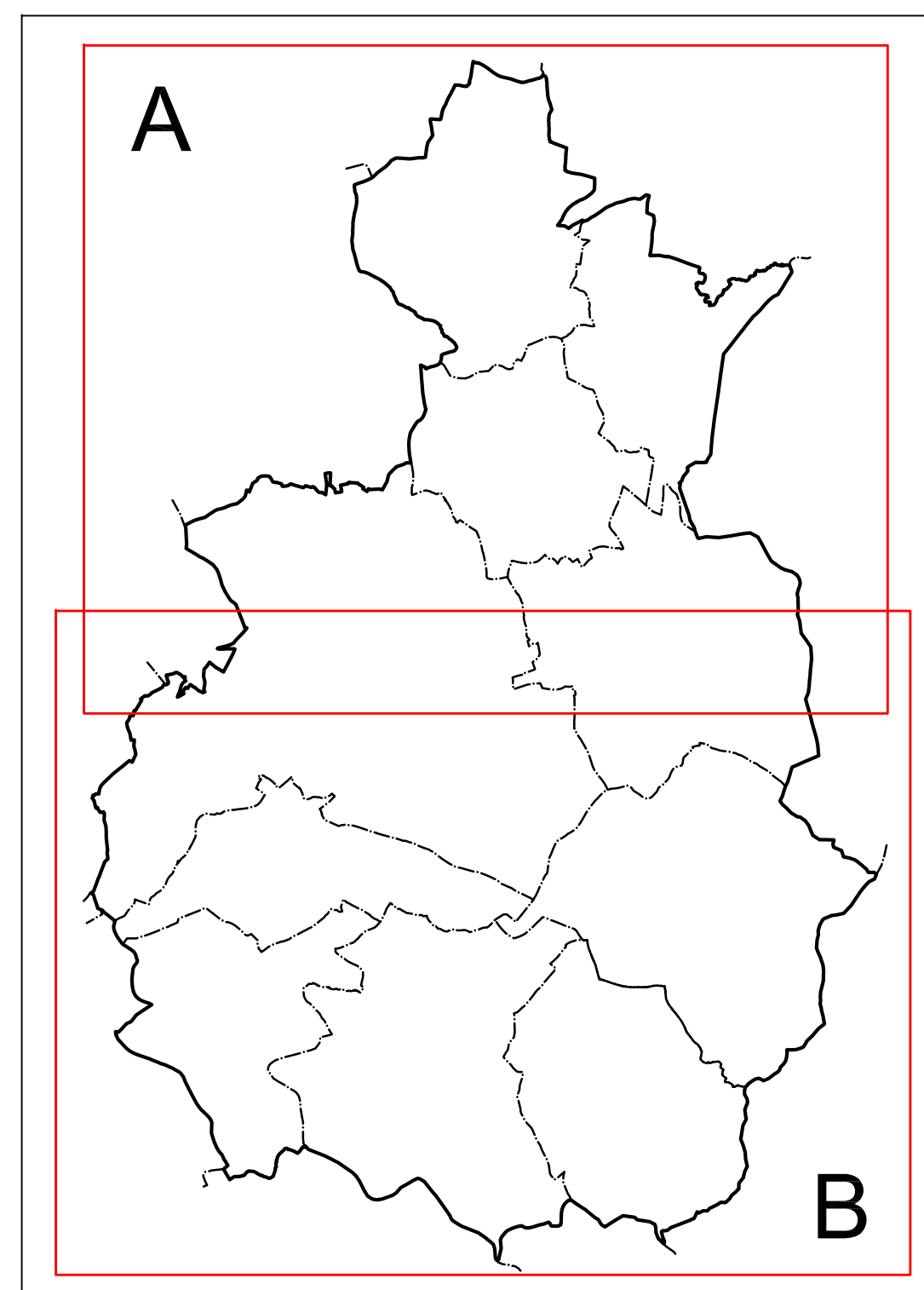
SPRÁVNÍ ÚZEMNÍ JEDNOTKA	NABÝTÍ ÚZEMNÍ JEDNOTKY	ÚZEMNÍ REZERVA
-----	-----	-----
-----	-----	-----
-----	-----	-----
-----	-----	-----

PLACHY S ROZDÍLNÝM ZPŮSOBEM VYUŽITÍ	PLACHY S ROZDÍLNÝM ZPŮSOBEM VYUŽITÍ
BI1	Plachy bydlivé - v bytových domech
BI	Plachy bydlivé - v rodinných domech - městské a příměstské
BV	Plachy bydlivé - v rodinných domech - venkovské
SM	Plachy smíšené obytné - městské
SR	Plachy smíšené obytné - rekreační
RH	Plachy rekreace - plochy staveb pro hromadnou rekreaci
RI	Plachy rekreace - plochy staveb pro rodinnou rekreaci
RX	Plachy rekreace - zahradkové osady
OV	Plachy občanského vybavení - veřejná infrastruktura
OK	Plachy občanského vybavení - komerční zařízení plošně rozsáhlá
OM	Plachy občanského vybavení - komerční zařízení malá a střední
OS	Plachy občanského vybavení - tělovýchovná a sportovní zařízení
OL	Plachy občanského vybavení - lázeňská
OH	Plachy občanského vybavení - hřbitovy
TI	Plachy technické infrastruktury - inženýrské sítě
TO	Plachy technické infrastruktury - stavby a zařízení pro nakládání s odpady
VD	Plachy výroby a skladování - drobná a řemeslná výroba
VL	Plachy výroby a skladování - lehký průmysl
X	Plachy výroby a skladování - zemědělská výroba
ZP	Plachy zelené - přírodního charakteru
ZS	Plachy zelené - soukromá a vyhrazená
ZV	Plachy zelené - ochranná a izolační
PV	Plachy veřejných prostranství - veřejná zeleň
DS	Plachy dopravní infrastruktury - silniční
DS1	Plachy dopravní infrastruktury - silniční - parkoviště
DS2	Plachy dopravní infrastruktury - silniční - dopravní terminály
DS3	Plachy dopravní infrastruktury - silniční - garáže, parkovací dům
DS4	Plachy dopravní infrastruktury - silniční - čerpací stanice
DZ	Plachy dopravní infrastruktury - železniční
W	Plachy vodní a vodohospodářské
NZ	Plachy zemědělské
NSp	Plachy smíšené nezastavěného území - přírodní
NSk	Plachy smíšené nezastavěného území - kulturně-historické
NSv	Plachy smíšené nezastavěného území - vodohospodářské
NL	Plachy lesní
NP	Plachy přírodní

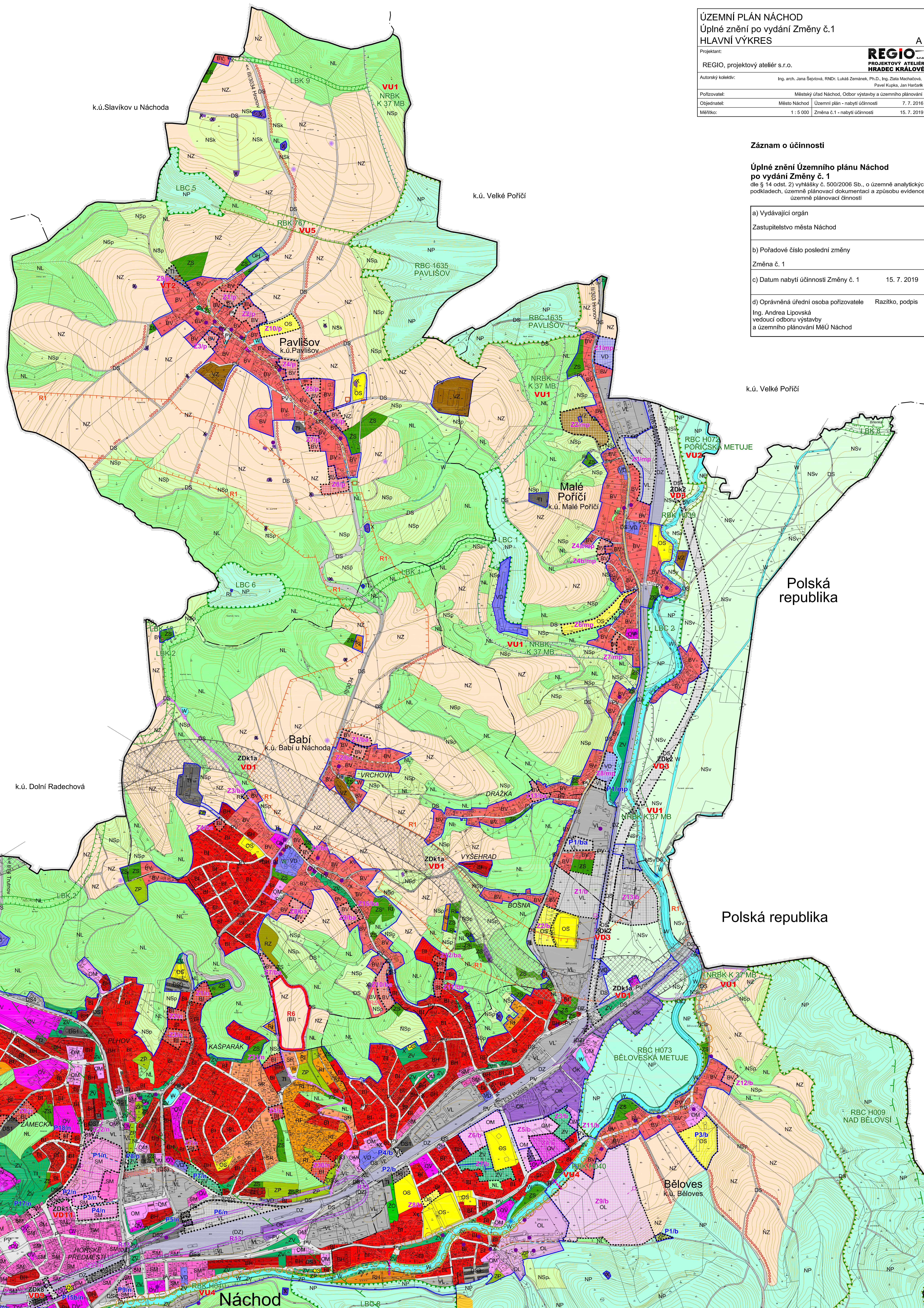
KONCEPCE VEŘEJNÉ INFRASTRUKTURY	KONCEPCE VEŘEJNÉ INFRASTRUKTURY
-----	Koridor pro umístění obchvatu Náchoda (přeložky I/33 a přeložky silnice I/14)
-----	Vodovodní řád
-----	Vodojem
-----	Kanalizační řád
-----	Čerpadla kanalizace
-----	Čistírna odpadních vod (COV)
-----	Zemní elektrické vedení VN 35 kV
-----	Vrcholní elektrické vedení VN 35 kV
-----	Vrcholní elektrické vedení VN 35 kV ke zrušení
-----	Trafostanice
-----	Modernizace a elektrifikace celostátní železniční trati č. 032 (dle ZUR DZ1r)
-----	STL plynovod
-----	Regulační stanice VTL / STL; STL / NTL
-----	Koridor pro plynovod přepravní soustavy (dle ZUR Tp1r)

LIMITY VYUŽITÍ ÚZEMÍ, OCHRANA HODNOT ÚZEMÍ	LIMITY VYUŽITÍ ÚZEMÍ, OCHRANA HODNOT ÚZEMÍ
-----	Ochranná zóna nadregionálního biokoridoru
-----	Nadregionální biocentrum
-----	Nadregionální biokoridor
-----	Regionální biocentrum
-----	Regionální biokoridor
-----	Lokální biocentrum
-----	Lokální biokoridor
-----	Interakční prvek, významná alej
-----	Památkový objekt, významná stavba
-----	Lokalita krajinněšlechtického souboru
-----	Významný vyhlídkový bod
-----	Značená cyklotrasa, cyklistická komunikace
-----	Komunikace pro pěší a cyklisty, promenáda
-----	Významný vyhlídkový bod
-----	Prostupy pro pěší a cyklisty přes řeku, železniční trať

Schéma výřezů:



VEŘEJNÉ PROSPĚŠNÉ STAVBY, OPATŘENÍ A SANACE	VEŘEJNÉ PROSPĚŠNÉ STAVBY, OPATŘENÍ A SANACE
VD1	Dopravní infrastruktura - obchvat Náchoda (ZDk1a)
VD2	Dopravní infrastruktura - silnice I/14 Vysokov - Červený Kostelec (ZDk1b)
VD3	Dopravní infrastruktura - silnice II/303 Náchod - Velké Poříčí (ZDk2)
VD4	Dopravní infrastruktura - propojení Jugoslávská - Bartoňova (ZDk3)
VD5	Dopravní infrastruktura - propojení Bartoňova - Nemocniční I. (ZDk4)
VD7	Dopravní infrastruktura - propojení Pod Homolkou - U Cihelny (ZDk6)
VD8	Dopravní infrastruktura - propojení Raisova - Mlýnská (ZDk7)
VD9	Dopravní infrastruktura - propojení Raisova - Parkány (ZDk8)
VD10	Dopravní infrastruktura - propojení Českých Bratří - Komenského (ZDk9)
VD11	Dopravní infrastruktura - propojení Tepenská - Karlovo náměstí (ZDk11)
VD12	Dopravní infrastruktura - ulice U Cihelny (ZDk12)
VD13	Dopravní infrastruktura - přístupová komunikace k vodojemu (ZDk13)
VT2	Technická infrastruktura - ČOV Pavlšov
VT3	Technická infrastruktura - ČOV Dobrošov
VT4	Technická infrastruktura - vodojem Branka
VU1	Založení prvků územního systému ekologické stability - NRBK K37MB
VU2	Založení prvků územního systému ekologické stability - RBC H072
VU3	Založení prvků územního systému ekologické stability - RBK 768/2
VU4	Založení prvků územního systému ekologické stability - RBK H040
VU5	Založení prvků územního systému ekologické stability - RBK 767



Záznam o účinnosti

Úplné znění Územního plánu Náchod po vydání Změny č. 1
dle § 14 odst. 2) vyhlášky č. 500/2006 Sb., o územně analytických podkladech, územně plánovací dokumentaci a způsobu evidence územně plánovací činnosti

a) Vydávající orgán
Zastupitelstvo města Náchod

b) Pořadové číslo poslední změny
Změna č. 1

c) Datum nabytí účinnosti Změny č. 1
15. 7. 2019

d) Oprávněná úřední osoba pořizovatele
Ing. Andrea Lipovská
vedoucí odboru výstavby a územního plánování MěÚ Náchod

Razítko, podpis